



EN LILLE LØSNING MED  
ØJEBLIKKELIGT RESULTAT

Navina™ Mini kan lette dit barns tarmproblemer.  
En intuitiv løsning der hjælper mod forstoppelse og lækage.

**Navina™** Mini

# TAG KONTROL MED NAVINA MINI

At leve med tarmproblemer er udfordrende for både dit barn og hele familien.

Som forældre eller værge, har du højst sandsynligt prøvet flere forskellige løsninger, som eksempelvis kostændring eller afføringsregulerende medicin, såsom afføringsmidler eller afføringsblødgørende midler, i håbet om at finde den rette løsning.

Disse udfordringer er mere almindelige end du tror, men det er sjældent man taler om dem. Heldigvis findes der løsninger, som den brugervenlige Navina Mini, der kan hjælpe barnet med at få en sund toiletrutine.

## EN LILLE LØSNING MED ØJEBLIKKELT RESULTAT

Navina Mini er en diskret og intuitiv irrigationsløsning med lavt skyl, der kan afhjælpe symptomer, som ufuldstændig tømning eller lækage.

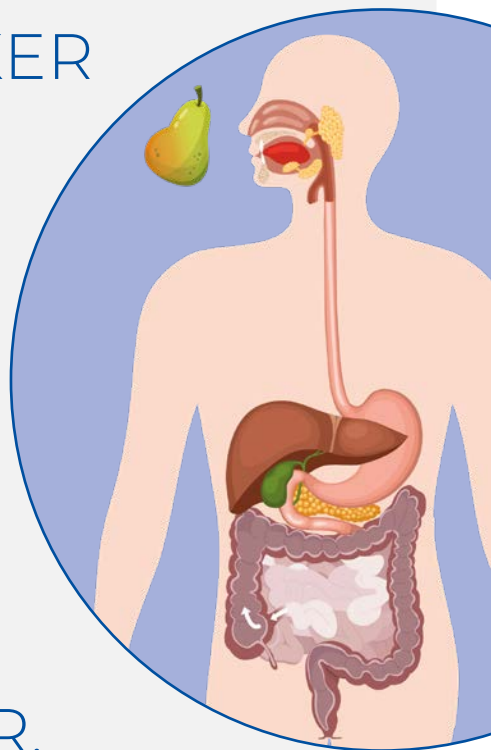
Med et lille skyl af vand i den nederste del af tarmen, giver den øjeblikkelig lettelse og hindrer lækage.



# HVORDAN VIRKER TARMEN?

Forestil dig maven som en stor maskine.

1. Efter du har spist, bliver maden brudt ned i maven og bevæger sig ind i tyndtarmen, som absorberer alle næringsstofferne.
2. Derefter absorberer tyktarmen salt og vand og danner afføring ud af det, som kroppen ikke behøver.
3. Afføringen bevæger sig herefter til enden af tarmen og bliver samlet et sted, der hedder rektum.
4. Afføringen venter i rektum, indtil din hjerne får besked på, at nu er tid til at gå på toilettet.



## HVAD SKER DER, NÅR DETTE IKKE FUNGERER?

Nogle gange fungerer maskinen ikke, som den skal, og det kan skabe problemer.

Hvis dit barn har tarmproblemer, kan forstoppelse, smerte, oppusthed og lækage forekomme. Dette kan gøre hverdagen vanskelig. Tarmlækage kan være almindeligt og føre til skam og usikkerhed.

Som forældre bruger du meget tid på disse udfordringer, lige fra måltider, toiletbesøg og rengøring efter uheld.

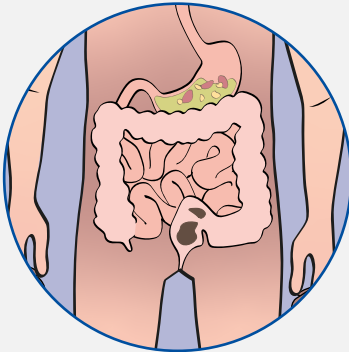
Dette gør, at der er mindre tid til leg og sociale aktiviteter.

# HVORDAN KAN TARMIRRIGATION HJÆLPE?

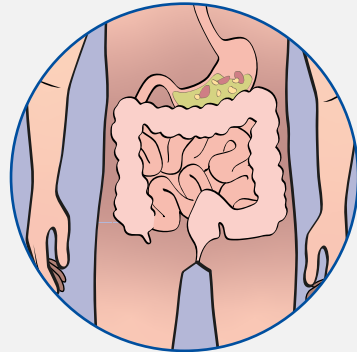
Tarmirrigation med lavt skyl er en effektiv måde at tømme den nedre del af tarmen ved hjælp af en rektal cone til at indføre vand og dermed skylle afføringen ud.

Metoden er medicinfri og giver et alternativ til afføringsmidler og kostændringer. Denne metode forebygger uheld og giver kontrol over, hvornår dit barn skal tømme tarmen.

*Inden irrigation:*



*Efter irrigation:*



## ØVELSE GØR MESTER

Vi er alle forskellige, og det er gælder også for tarmen. Derfor er det vigtigt at tilpasse irrigationsprogrammet, så det passer præcis til dit barn. Her er nogle råd til at lykkes:

- Sørg for god oplæring ved opstarten med hjælp fra sundhedspersonalet.
- Involver barnet i processen ved at lade dem øve sig med udstyret på en bamse eller en dukke, hvilket gør behandlingen mindre skræmmende.
- Sæt opnåelige mål for at motivere dit barn til at fortsætte med irrigationen, selvom de i starten kan være modvillige.



Være i skole en hel dag uden uheld



Tage i svømmehallen



MIT MÅL:

A pair of hands holding a blue rectangular card with two horizontal lines for writing. The card is titled 'MIT MÅL:'.

**Skånsom**  
Rund spids for behagelig  
indføring.

**185ml**  
Klemme-venlig form  
der kan indeholde  
op til 185 ml. vand.



**60 gange**  
Holdbart design, vandbeholder  
og slange kan bruges op til 60  
gange.

**Ergonomisk**  
Formet til at passe i hånden.

**Lettere at nå**  
Kommer med en  
forlængerslange som  
kan bruges op til 60  
gange.



## EN LILLE LØSNING MED ØJEBLIKKELT RESULTAT

Tarmirrigation skal ikke være skræmmende eller kompliceret

Navina Mini er en diskret og intuitiv irrigationsløsning, med lavt skyl, der kan afhjælpe symptomer såsom ufuldstændig tømning eller lækage.

Med et lille skyl af vand i den nederste del af tarmen, giver den øjeblikkelig lettelse og hindrer lækage.



## BLIV EN PØLSE-HELT

Når man starter på irrigation, kan det tage noget tid at vænne sig til det. For at gøre proceduren lidt sjovere, har vi lavet mobilspillet Navina Flush Hero.

Spray pølse-monsteret og få alle væk derfra, inden vandet er forsvundet!



# NAVINA MINI OG MIG

I denne historie vil Robin dele med os, hvordan han bruger Navina Mini, og hvordan den hjælper ham med at få det bedre



Hej, jeg hedder Robin! Jeg plejede at være ligesom dig. Jag havde problemer med maven i lang tid...



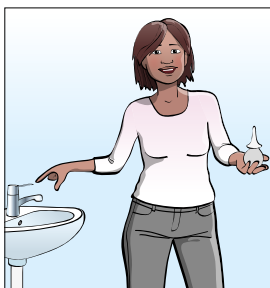
Jeg forsøgte en masse ting, forskelligt slags mad og medicin, men intet af det kunne hjælpe mig med at få det bedre.



Det gjorde mig meget ked af det. Jeg var bange for at gå ud og lege, hvis nu jeg kom ud for et uheld. Og min mave gjorde altid så ondt.



En dag sagde lægen til min mor, at jeg måske skulle prøve noget der hed tarmirrigation.



Hun sagde at man kun behøver vand, og at det ikke ville gøre ondt.



Først var jeg list usikker. Den så sjov ud, nærmest som en havenisse...



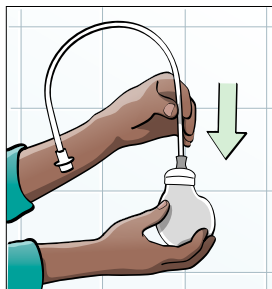
Men efter at have talt med min mor og lægen, bestemte jeg mig for, at vi kunne prøve.



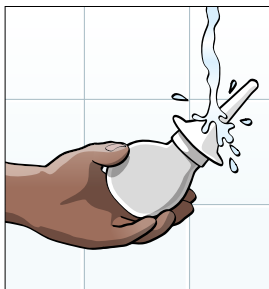
Vidste du, at hvis man klemmer den, før man fylder den med vand, så lyder den som hundelegetøj!



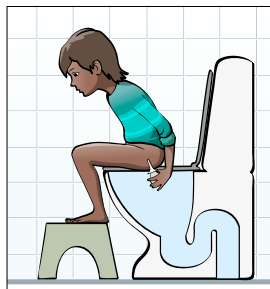
... den er ikke til dig, Toby!



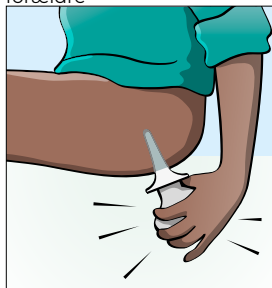
Sådan her fungerer den!  
Start med at fylde vand i beholderen. Hvis du vil bruge forlængerslangen, skal du koble den til. Det kan være smart, hvis man behøver hjælp fra sine forældre



Så kan mor sætte vand-beholderen, og cone (eller slangen) sammen, og aktivér den med vand - den er virkelig glat!



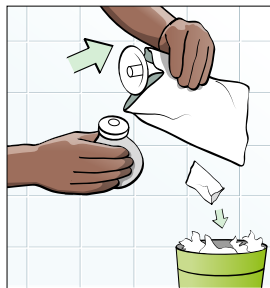
Jeg sætter mig på toiletet og indfører keglen bagi. De første par gange hjalp min mor mig, så det blev gjort rigtigt.



Når den sidder inde, klemmer jeg vandbeholderen for at skubbe vandet ind. Så fjerner jeg den.



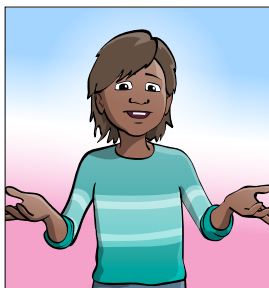
Så venter jeg på, at pølsene kommer ud.



Min mor plejer at hjælpe mig med at gøre rent bagefter, men når jeg bliver ældre, tror jeg, at jeg vil gøre det hele selv.



Jeg afslutter altid med at vaske mine hænder med vand og sæbe.



Og det var det! Nemt! Nu hvor jeg har fået pølsene ud, har jeg ikke ondt i maven længere...



... og jeg behøver ikke bekymre mig om nogle uheld i bukserne!

## Navina Mini

### Anvendelse

Navina Systems er beregnet til transanal irrigation ved at indføre vand i den nederste del af tyktarmen via et rektalkateter



Fremstillet:  
Wellspect HealthCare,  
Aminogatan 1, P.O. Box 14,  
SE-431 21 Mölndal, Sweden.  
Phone: +46 31 376 40 00.  
www.wellspect.com

### Indikationer

Navina Systems er designet til at hjælpe voksne og børn fra 3 år, som lider af fækal inkontinens, kronisk forstoppelse og/eller tidskrævende tarmpleje.

### Kontraindikationer

- Kendt anal eller kolorektal stenose
- Aktiv inflammatorisk tarmsygdom.
- Akut divertikulitis og divertikulære bylder
- Kolorektal cancer
- Iskæmisk colitis
- Har gennemgået anal- eller kolorektaloperation for mindre end tre måneder siden



Denne liste er ikke nødvendigvis komplet, og derfor tager sundhedspersonalet også stilling til brugerens individuelle forhold. Læs betjeningsvejledningen før brug.

Reference	Type	Specification
6931000	Navina Mini Start Set	1 vandbeholder, 5 rektalkateter, 1 forlængerslange
6930700	Navina Mini Set	1 vandbeholder, 30 rektalkatetre
6930800	Navina Mini Extension Set	1 vandbeholder, 30 rektalkatetre, 1 forlængerslange
6930900	Navina Mini Refill Set	30 rektalkatetre

Hos Wellspect udvikler vi innovative løsninger for kontinenspleje, som øger livskvaliteten for mennesker med blære- og tarmproblemer. Vi vil inspirere vores brugere til bedre selvværd og selvstændighed samt til et godt helbred. Vi har været ledende i industrien i 40 år med vores varemærker LoFric® og Navina™. Vores målsætning er altid at minimere klimataftrykket fra vores produkter, og vi stræber passioneret efter at blive klimaneutrale. Vi arbejder tæt sammen med brugere og sundhedspersonale for at forbedre vores produkter på en bæredygtig måde, nu og for fremtiden.

### Wellspect. En reel forskel.

For at få mere information om vores produkter og tilbud kan du besøge Wellspect.dk. Deltag i samtalerne på LinkedIn, Twitter, Facebook og Instagram.

[wellspect.dk](https://wellspect.dk)

