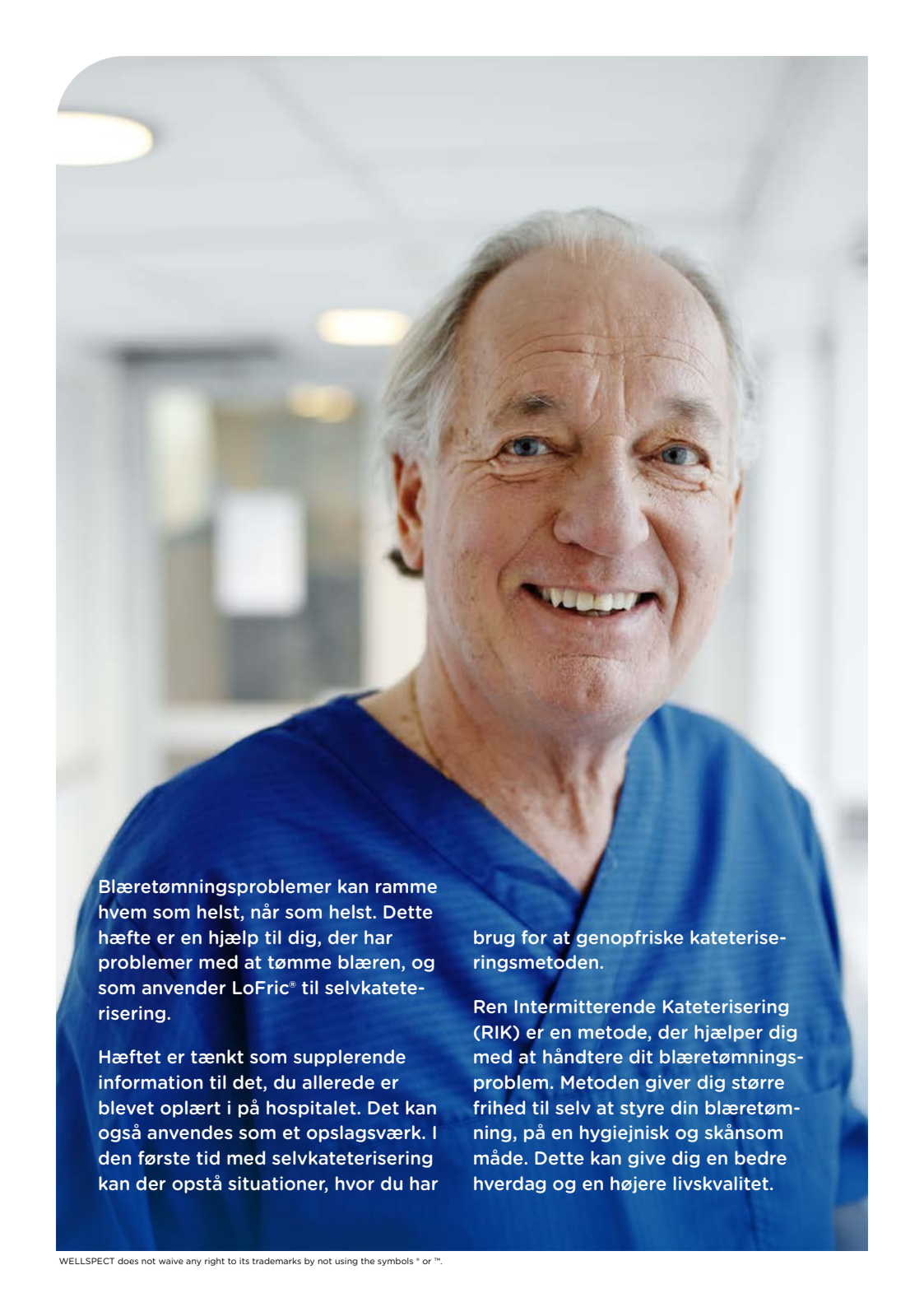


REN INTERMITTERENDE KATETERISERING

- til dig som er mand

LoFric®



Blæretømningsproblemer kan ramme hvem som helst, når som helst. Dette hæfte er en hjælp til dig, der har problemer med at tømme blæren, og som anvender LoFric® til selvkateterisering.

Hæftet er tænkt som supplerende information til det, du allerede er blevet oplært i på hospitalet. Det kan også anvendes som et opslagsværk. I den første tid med selvkateterisering kan der opstå situationer, hvor du har

brug for at genopfriske kateteriseringsmetoden.

Ren Intermitterende Kateterisering (RIK) er en metode, der hjælper dig med at håndtere dit blæretømningsproblem. Metoden giver dig større frihed til selv at styre din blæretømning, på en hygiejnisk og skånsom måde. Dette kan give dig en bedre hverdag og en højere livskvalitet.

INDHOLDSFORTEGNELSE

Hvad er Ren Intermitterende Kateterisering?	4
Årsager til blæretømningsproblemer	5
Urinvejene og helbredet	6
Mandens anatomi	7
Sådan udføres RIK	8
LoFric - Valget du altid kan stole på	10
Værd at vide om engangskatetre	11
Sådan anvendes LoFric	12
Sådan anvendes LoFric Origo	13
Sådan anvendes LoFric Hydro-Kit	14
Sådan anvendes LoFric Primo	15
Gode råd og tips	16
En historie fra det virkelige liv	18
Hvordan kan RIK løse dine problemer?	19
Tjekliste	21
Wellspect With You	22

HVAD ER REN INTERMITTERENDE KATETERISERING?

Ren Intermitterende Kateterisering (RIK) er en metode, hvor man regelmæssigt tømmer blæren med et engangskateter. Metoden er effektiv, uanset om det drejer sig om problemer med at holde på urinen eller at tømme blæren. Selvom det kan føles lidt mærkeligt i begyndelsen, er det en enkel og smertefri metode.

Sådan fungerer RIK

RIK indebærer, at et engangskateter indføres i blæren, så al urin løber ud. Dette hjælper med at tømme blæren.

Når blæren er tom, tages katetret ud igen og bortskaffes. De fleste lærer meget hurtigt at kateterisere sig. Med lidt øvelse tager en kateterisering kun nogle få minutter.

Det virker måske lidt skræmmende, svært eller måske bare besværligt. Men som med alt andet gør øvelse mester. Tusindvis af mænd, kvinder og børn rundt om i verden selvkateteriserer sig 4-6 gange hver dag – og deres erfaring er, at det løser mange af deres problemer, og gør livet meget lettere.

RIK med engangskateter har flere fordele, bl.a.:

- Beskytter de nedre og øvre urinveje
- Når urinblæren tømmes, mindskes risikoen for urinvejsinfektion
- Giver bedre livskvalitet ved at reducere inkontinens og hyppig vandladningstrang

ÅRSAGER TIL BLÆRE-TØMNINGSPROBLEMER

Mange sygdomme og skader kan påvirke urinvejene og evnen til at tømme blæren. Man inddeler disse i to grupper: Besvær med at holde på urinen og besvær med at tømme urinen ud.

Besvær med at holde på vandet indebærer urinlækage eller pludselig trang til at lade vandet (urge). Besvær med at tømme blæren kan indebære, at blæren ikke kan tømme sig helt eller delvist. Det er ikke unormalt, at man har besvær med både at holde på vandet og tømme blæren.

Mulige årsager:

- Forandringer i urinrøret, fx forstørret prostata
- Forsnævring i urinrøret
- Neurologisk sygdom, fx Multipel Sklerose (MS)
- Slap blæremuskulatur
- Skade/sygdom, fx rygmarvsskade
- Medfødte misdannelser, fx rygmarvsbrok
- Diabetes

URINVEJENE OG HELBREDET

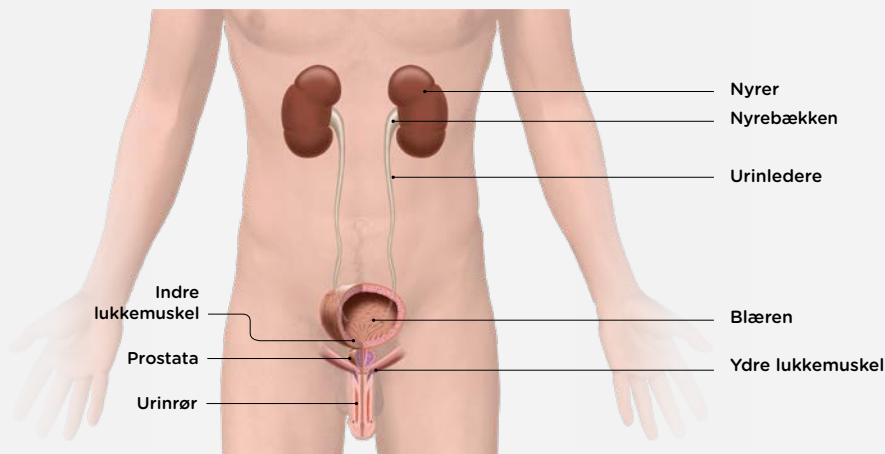
Raske, velfungerende urinveje er vigtige for vores velbefindende og faktisk en forudsætning for at kunne leve.

Nyrerne har to opgaver: At fjerne affaldsprodukterne i blodet og regulere kroppens salt- og vandbalance. Det, der ikke går tilbage i blodet, udskiller nyrerne i form af urin. Urinen løber derefter ned i blæren, som fungerer som et opsamlingsreservoir. Selve blæren er egentlig en stor muskel, som kan udvide sig og trække sig sammen.

Når blæren trækker sig sammen, presses urinen ud i urinrøret, men først skal urinen passere lukkemusklen. Det er en

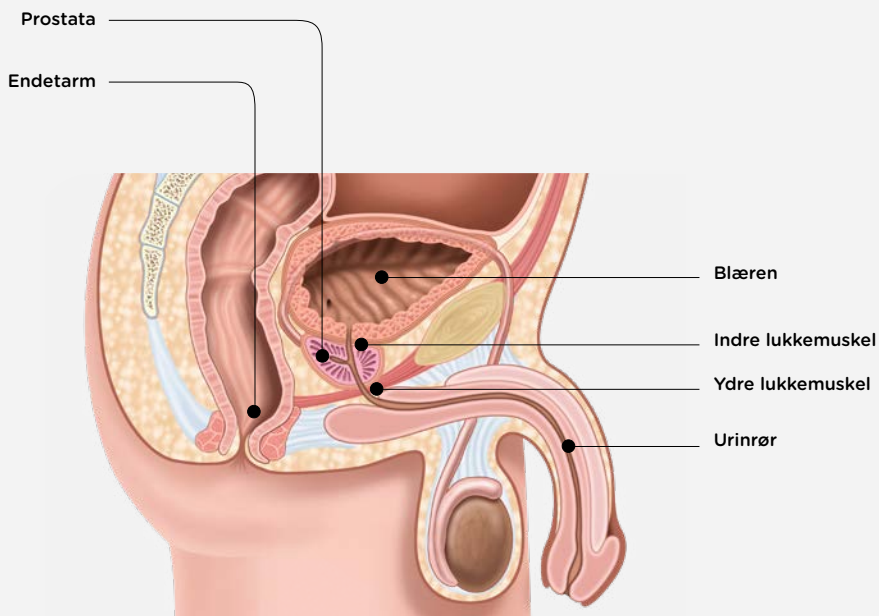
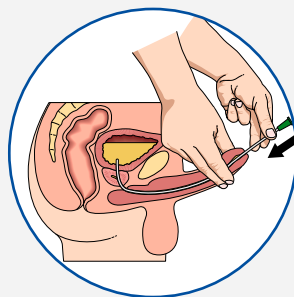
muskel nedenfor blæren, der fungerer som en sikkerhedsventil, der enten er lukket eller åben. Når den er åben, kan urinen løbe ud og ned i toilettet. Blæren skal tømmes helt, når du lader vandet.

Urinmængden varierer fra person til person, men ligger på 200-400 ml per toiletbesøg, og samlet på 1-2 liter i døgnet. De fleste lader vandet 4-8 gange i døgnet.



MANDENS ANATOMI

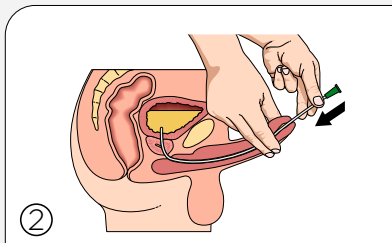
Mandens urinrør er 15-20 cm langt og S-formet.
Når man indfører et kateter gennem urinrøret, retter man S'et ud ved at lægge penis op langs maven.



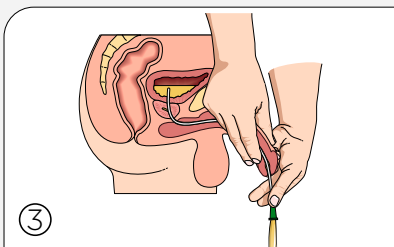
Sådan udføres RIK



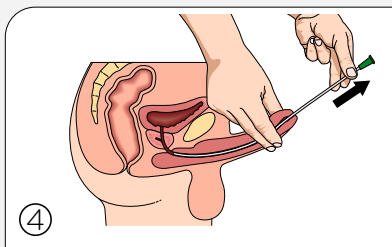
1 Vask hænderne grundigt med vand og sæbe, både før og efter kateteriseringen. Rør ved så lidt som muligt, efter du har vasket hænder, inden du kateteriserer dig.



2 Løft penis op mod maven, så urinrøret rettes ud. Indfør derefter katetret langsomt i urinrøret. Når urinen begynder at løbe ud, føres katetret yderligere et par centimeter ind.

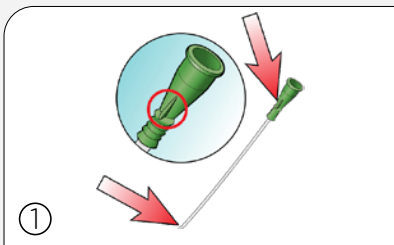


3 Før penis tilbage til normal position igen, når urinen begynder at løbe ud gennem katetret.

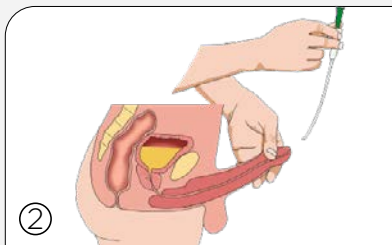


4 Når der ikke løber mere urin, trækkes katetret langsomt et lille stykke ud. Hvis urinen igen begynder at løbe, vent med at udtage katetret helt, til strålen er stoppet. Nu er blæren helt tom.

Et Tiemann-kateter med bøjet spids kræver en særlig teknik ved kateterisering.



1 Notér, hvor på konnektoren markeringen befinder sig i forhold til kateterspidsen, når du indfører katetret. Derved sikrer du, at kateterspidsen har den rigtige retning under kateteriseringen.



2 Kontrollér, at kateterspidsen vender op mod maven ved indføringen af katetret og under kateteriseringen.

Find en stilling, der passer dig, og anvend de nødvendige hjælpemidler



Sidder du i kørestol og kateteriserer dig, kan en urinopsamlingspose eller LoFric Hydro-Kit være til hjælp.

Her anvendes forlængerslange direkte ned i toilettet. Et tip til at holde slangen på plads er at placere den mellem selve kummen og toiletbrættet.

Scan QR-koden for at få yderligere information og se instruktionsvideoer om, hvordan du udfører RIK.



LOFRIC - VALGET DU ALTID KAN STOLE PÅ

Brugervenlige, hydrofile, intermitterende katetre, der er tilpasset din krop med henblik på skånsom og sikker langtidsanvendelse.

LoFric - det klassiske og originale

LoFric® er vores klassiske hydrofile lav-friktionskateter. LoFric skal i rent vand for at aktivere den hydrofile overflade.

LoFric Primo - bøjeligt kateter med steril saltopløsning

LoFric® Primo™ er et hydrofilt kateter, som er pakket med steril saltopløsning. Katetret aktiveres, når det skal bruges. LoFric Primo kan foldes sammen og er nemt at tage med.

LoFric Origo - brugervenlig og sikker i smart pakning

LoFric® Origo™ er et hydrofilt kateter til mænd og er designet til at give en enkel, sikker og hygiejnisk kateterisering. Katetret kan ligge i lommen, og dermed er LoFric Origo diskret og nemt at have med sig. LoFric Origo har et praktisk justerbart håndtag, som sikrer en mere stabil og sikker kateterisering. Det er skånsomt og sikkert at indføre og trække ud. Katetret er klar til brug umiddelbart efter aktivering.

LoFric Hydro-Kit - alt i en løsningen - sikkert og enkelt at anvende hvor som helst

LoFric® Hydro-Kit™ er et komplet hydrofilt katetersæt. Med både LoFric kateter, saltvandsopløsning og opsamlingspose gør det brugeren helt uafhængig af toilet eller adgang til vand. LoFric Hydro-Kit giver dig frihed og tryghed til kateterisering, uanset hvor du er. Katetret er klar til brug umiddelbart efter aktivering



VÆRD AT VIDE OM ENGANGSKATETRE

Som med alt andet i livet er det vigtigt med en god begyndelse. Dette gælder også, når du begynder med selvkateterisering. Det er derfor vigtigt at vælge et kateter, der passer til dine behov og din livsstil.

De fleste foretrækker katetre, der er smidige at anvende og lette at indføre. Det er dog lige så vigtigt at tænke på succes på den lange bane. Katetrets ydre spiller en meget vigtig rolle både på kort og langt sigt. Hver eneste kateterisering er en belastning af urinrøret. Det mærkes muligvis ikke i begyndelsen, men med tiden kan det give gener. Det er derfor altafgørende at vælge et kateter med lav friktion helt fra begyndelsen. LoFric® er et urinvejskateter med en helt unik og videnskabeligt testet overflade, som giver en skånsom kateterisering med minimal friktion.,



Det ydre lag på kateteret består af et tyndt lag af PVP der sammen med saltopløsningen, i den rette koncentration, binder vandet til overfladen af kateteret. Det sikrer at kateteroverfladen forbliver glat og komfortabel under hele kateeriseringen.

Kateterspidser

Nelaton: Et lige kateter med en afrundet spids. Passer til de fleste brugere.

Tiemann: Et lige kateter med en let bøjet spids. Passer til mænd med en forsnævring i urinrøret - eksempelvis ved forstørret prostata.

Flexibel: Et lige kateter med en fleksibel spids. Spidsens form og fleksibilitet gør, at den glider lettere ind gennem urinrøret.

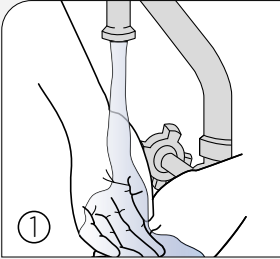


Nelaton

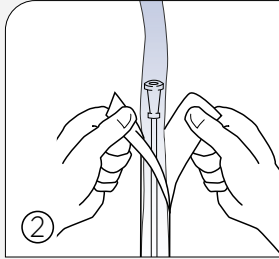
Tiemann

Flexibel

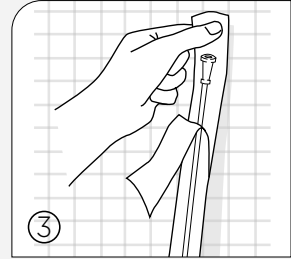
Sådan anvendes LoFric



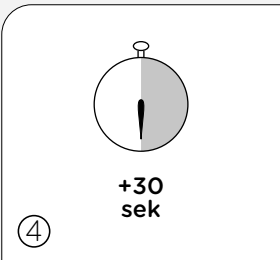
① Vask dine hænder grundigt med vand og sæbe.



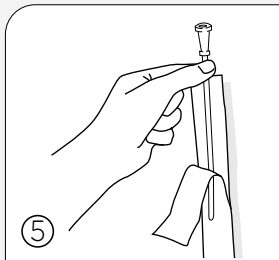
② Åbn pakningen over konnektoren 5-6 cm og fyld med vand. Almindeligt vand fra hanen kan anvendes.



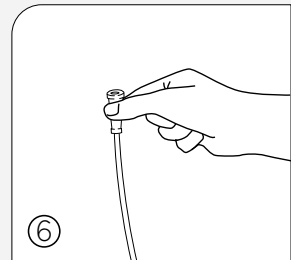
③ Fjern den blå beskyttelse for at kunne anvende den selvklæbende tape og hæng kateteret op på en praktisk og tør overflade.



④ Lad kateteret være i vandet i 30 sekunder, mens du forbereder dig.

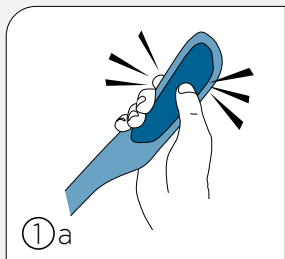


⑤ Efter 30 sekunder er kateteret klar til brug.

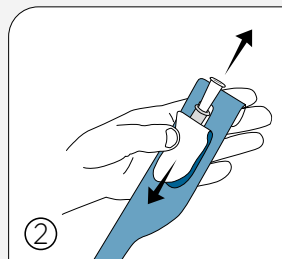
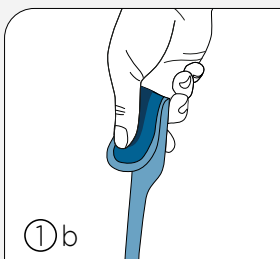


⑥ Udfør kateteriseringen i henhold til de anvisninger du har fået. Efter brug kan katetret bortskaffes som almindeligt husholdningsaffald.

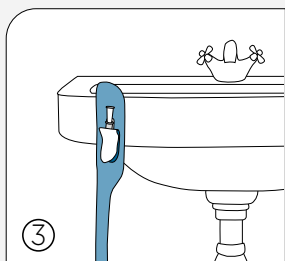
Sådan anvendes LoFric Origo



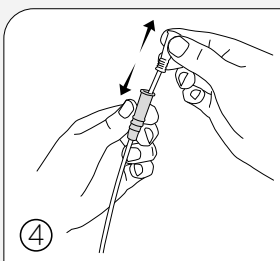
Aktivering med det samme, så du altid har et friskt kateter. Det eneste, der behøves for at aktivere LoFric Origo med saltopløsningen, er et let tryk.



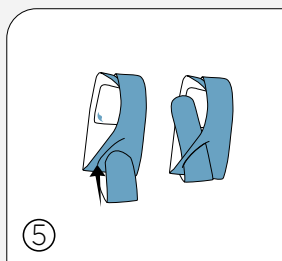
Træk strimlen nedad for at åbne pakningen.



Selvklebende flig på bagsiden gør det let at hænge katetret op på en ren og tør overflade.

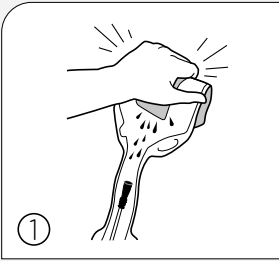


Justérbart håndtag til bedre greb og kontrol uden at røre ved katetret.

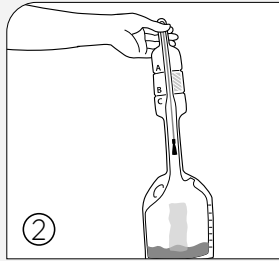


Kan foldes sammen til lommeformat. Fold pakningen sammen, og brug slidsen til at holde katetret foldet.

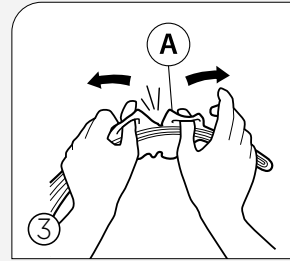
Sådan anvendes LoFric Hydro-Kit



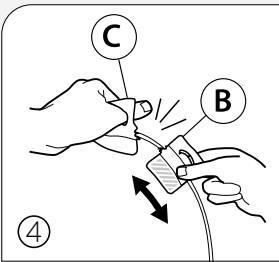
1 Hold produktet lodret. Fold vandposen og klem til. Lad nu saltopløsningen løbe ned til katetret, og det er klar til brug.



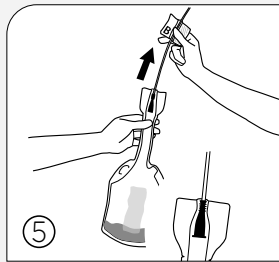
2 Vend pakken og lad saltopløsningen løbe ind i opsamlingsposen



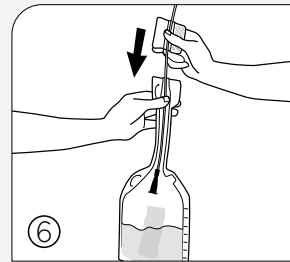
3 Anvend gribehullerne ved riveslids **A** for at åbne og afdække kateterspidsen.



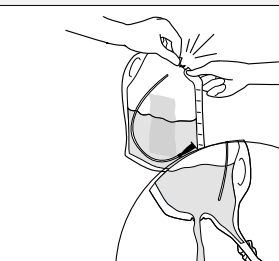
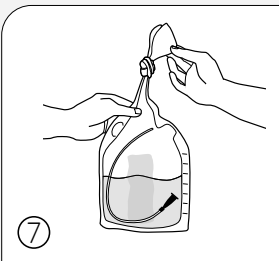
4 Anvend gribehuller ved riveslids **"B/C"** for at åbne. Anvend sektion **"B"** som hjælp til håndtering af katetret.



5 Træk forsigtigt katetret ud af pakningen indtil konnektoren stopper for at forsegle mellem katetret og opsamlingsposen. Kateteriser nu på normal vis.



6 Efter kateterisering, skub det brugte kateter tilbage i opsamlingsposen.

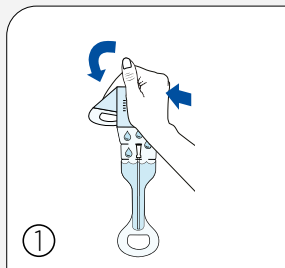


Før bortskaffelse, tøm enten posen via halsen eller bind en knude på halsen og tøm via åbningen på siden. Man kan også kassere hele posen med dens indhold ved først at binde en knude på halsen af posen.

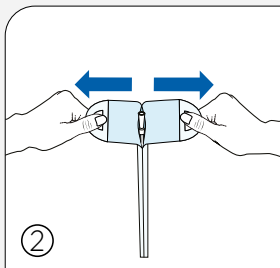
Sådan anvendes LoFric Primo

Katetret kan åbnes på to forskellige måder - med eller uden hjælpemiddel til indføring

Åbningsalternativ 1

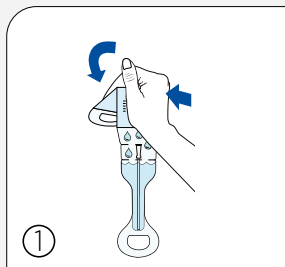


Buk og tryk vandposen sammen, så vandet løber ned i katetret

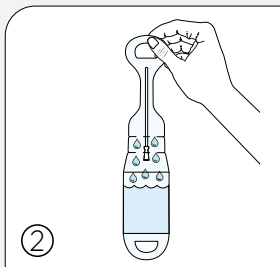


Åbn pakningen. Grib fat om øjerne på pakningen oven over vandposen med begge hænder. Træk, indtil katetret er blotlagt. Så er det klar til brug.

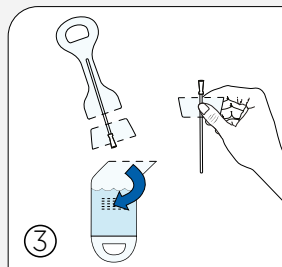
Åbningsalternativ 2



Buk og tryk vandposen sammen, så saltopløsningen løber ned til kateteret. Kateteret er nu klar til brug.



Vend posen op og ned, så vandet løber retur til vandposen.



Fjern vandposen ved at rive flig "A" af. Tip! Riv halvvejs, og vend så pakningen om, og riv det resterende stykke af. Riv flig "B" af på samme måde som flig "A". Anvend den del, der er tilbage, som hjælpemiddel til indføring.

GODE RÅD & TIPS

Drik væske

Kroppen har normalt brug for 1,5-2 liter væske om dagen. Væsken sikrer, at blæren bliver skyllet igennem, hvilket mindsker risikoen for urinvejsinfektion

Affaldssortering

- Tranportkassen sorteres i pap-affald
- Kateter-æskan sorteres i pap-affald
- Emballagen som:

LoFric Origo ligger i sorteres i brændbart restaffald

LoFric (øvrige) katetre ligger i sorteres ligeledes i brændbart restaffald.

Selve katetret skal også sorteres i brændbart restaffald, eftersom det har været i kontakt med kropsvæske i forbindelse med kateterisationen. Det samme gælder emballage, som har været i kontakt med kropsvæske

Inden kateterisering

Prøv altid at lade vandet selv på den naturlige måde, inden du begynder kateteriseringen. Slap af i bækkenbunden og prøv ikke at presse med mavemusklerne.

Antal kateteriseringer

En uroterapeut/sygeplejerske giver dig råd om, hvor ofte du skal kateterisere dig, almindeligt er 4-6 gange om dagen. Det varierer fra person til person, afhængigt af blæreproblem, hvor meget du drikker, hvor stor urinmængde, og om du kan tisse uden kateter. Som regel bør blæren ikke indeholde mere end 400 ml urin.

For at undgå komplikationer er det vigtigt at følge anbefalingerne ved oplæring.

Tøm blæren helt

Fuldstændig blæretømning kan opnås ved at ændre kropstilling, mens katetret stadig er inde i blæren. Træk langsomt katetret ud for at få al urinen ud. Giv dig god tid på toilettet. Hvis der stadig er urin tilbage i blæren, er der større risiko for urinvejsinfektioner. Den mest effektive blæretømning opnås ved enten at sidde ned eller stå op.

Problemer med at indføre katetret

Hvis du er anspændt, når du skal kateterisere dig, kan lukkemuskulaturen omkring urinrøret blive stram og gøre det sværere at indføre katetret. Du må ikke presse katetret ind. Find en god stilling, host lidt, og slap af. Prøv at indføre katetret igen. I begyndelsen af behandlingen kan der være blod i urinen eller på katetret. Det skyldes ofte, at urinrøret er irriteret. Erfaringen viser, at det hurtigt går over, men hvis du er usikker, skal du henvende dig til din uroterapeut/sygeplejerske.

Urinvejsinfektioner

Det er normalt for personer, som anvender kateter, at have et forhøjet bakterieniveau i urinen. Hvis du har symptomer på en urinvejsinfektion – f.eks. feber, smerter ved vandladning, hyppig trang til vandladning, smerter i ryggen eller blod i urinen – skal du søge læge. Det er vigtigt at tage en urinprøve ved mistanke om UVI, så du får den rette antibiotika. Det er også vigtigt kun at

tage antibiotika, hvis du har symptomer på urinvejsinfektion og ikke, hvis der blot er forhøjede bakterietal i urinen. Det beskytter dig mod ondartede og resistente bakterier

På rejser

Tag dine katetre og hjælpemidler med hjemmefra, når du skal ud at rejse. Det er desværre ikke så usædvanligt, at bagage kommer på afveje på flyrejser, så opbevar derfor altid katetre til et par dage i håndbagagen. For at gøre det nemmere ved told- og security kontrol kan du bestille en hjælpemiddeltest/rejsekort hos din kontinenssygeplejerske, eller du kan henvende dig til Wellspect.

God hygiejne

For at opretholde den naturlige bakteriefloora, som beskytter mod infektioner, anbefales intim hygiejne én gang om dagen, med vand og mild sæbe. Du kan med fordel anvende håndsprit på hænderne, hvis du kateteriserer dig på et offentligt toilet



Bestil et rejsesæt eller et rejsebevis på www.wellspect.dk

EN HISTORIE FRA DET VIRKELIGE LIV

BRUGER AF LORIC ORIGO

"Som barn blev jeg kørt ned af en bil, mens jeg var ude at cykle med mine venner. Ulykken resulterede i en inkomplet rygmærsskade. Umiddelbart efter ulykken fik jeg at vide, at jeg ville have brug for hjælpemidler til at tømme blæren og tarmen.

Efter kort tids brug af fastliggende kateter (KAD) blev jeg introduceret til RIK. Jeg var meget skeptisk i starten, kateteriseringen var smertefuld og ubehagelig, og jeg fik tilbagevendende problemer med urinvejsinfektioner.

Gennem årene har jeg prøvet mange forskellige katetre. Da LoFric Origo blev lanceret i Norge, fik jeg mulighed for at prøve det.

Jeg mærkede hurtigt, at ubehaget i forbindelse med selvkateteriseringen forsvandt - og jeg har ikke haft en eneste urinvejsinfektion, siden jeg begyndte at bruge LoFric Origo. LoFric Origo er let at bruge, og det er noget, som er rigtig vigtigt for mig, fordi jeg rejser meget med mit arbejde."

BRUGER AF LOFRIC ORIGO OG LOFRIC HYDRO-KIT

"De seneste 15 år har jeg dagligt brugt LoFric-produkter. Det gør, at jeg kan leve mit liv uden at være urolig for RIK - det fungerer bare!

Til hverdag bruger jeg LoFric Origo med den diskrete forpakning, som gør katetrene lette at tage med. Som cyklist på det danske landshold rejser jeg omkring 15 uger om året til konkurrencer og træningslejre i udlandet.

På disse rejser bruger jeg altid LoFric Hydro-Kit. Den integrerede løsning med kateter og pose, plus en lille flaske håndsprit

gør det enkelt, sikkert og hygiejnisk at bruge kateter på offentlige toiletter og på flyet. Det samme gør sig gældende, når jeg har træningspass på cyklen i 5 timer.

Så er det vigtigt, at jeg har en enkel og hygiejnisk løsning for RIK, og her er LoFric Hydro-Kit mit førstevalg."



HVORDAN KAN RIK LØSE DINE PROBLEMER?

Forbedrer livskvaliteten

Ved at minimere risikoen for urinvejsinfektioner og/eller lækageproblemer kan man i større udstrækning leve et normalt liv uden at bekymre sig om generende urinlugt eller vådt tøj. Dette kan give dig større kontrol og dermed øget livskvalitet. Når blæren tømmes helt, bliver der også længere mellem toiletbesøgene. Du slipper for at skulle op flere gange om natten for at tømme blæren, hvilket giver dig en bedre nattesøvn. På samme måde har du færre toiletbesøg om dagen, og du får mere tid til at foretage dig andre og mere spændende ting.

Forebygger urinlækage og hyppig trang til vandladning

Ved at tømme blæren helt og regelmæssigt undgår du lækage og hyppig trang til vandladning. En overfyldt blære kan give ukontrolleret lækage. Hvis blæren ikke er helt tom, skal den kun fyldes med en lille mængde urin, før du får behov for at skulle på toilettet igen.

Minsker risikoen for urinvejsinfektioner

Når blæren tømmes helt, mindskes risikoen for urinvejsinfektion. For at forhindre urinvejsinfektion skal man derfor regelmæssigt tømme blæren helt.

Giver blæren sin funktion tilbage

En regelmæssig tømning af blæren kan undertiden genetablere en fuldstændig og funktionel tømning. Dette er dog ikke muligt for alle.

Sparer tid

Mange må sidde længe på toilettet for at tømme blæren, eller de skal straks på toilettet igen, når de har ladet vandet. RIK tager kun nogle få minutter, og blæren tømmes helt tom.



TJEKLISTE FØR OPSTART PÅ RIK

For at gøre din begyndelse med RIK så god som muligt, er her en tjekliste over den information, som du sikkert har modtaget ved oplæringen i RIK.

Udfyldes sammen med sundhedspersonalet:

Kontaktperson:

Afdeling Telefon:

Valg af kateter, LoFric CH: Længde:.....cm

Antal kateteriseringer per dag:

Information om RIK

- | | |
|---|--|
| <input type="checkbox"/> Årsager til blæretømningsproblem | <input type="checkbox"/> Tilpasse RIK-intervaller individuelt |
| <input type="checkbox"/> Urinvejens anatomi | <input type="checkbox"/> Information om komplikationer såsom urinvejsinfektioner |
| <input type="checkbox"/> Urinvejenes normale funktion | <input type="checkbox"/> Demonstrere katetret og eventuelt andre hjælpemidler |
| <input type="checkbox"/> Fordele med RIK | <input type="checkbox"/> Praktiske råd |
| <input type="checkbox"/> Undervisning i RIK-metoden | |
| <input type="checkbox"/> Udføre RIK under vejledning | |

Kontaktperson:

Afdeling: Telefon:

Valg af kateter, LoFric CH: Længde:.....cm

Antal kateteriseringer per dag:

Opfølgning på RIK

- | | |
|--|---|
| <input type="checkbox"/> Gennemgå vandladningsskemaet for at tilpasse tømningintervaller | <input type="checkbox"/> Praktisk information om sortiment og aktuelle websites |
| <input type="checkbox"/> Repetition af RIK-teknik | <input type="checkbox"/> Eventuelle komplikationer |
| <input type="checkbox"/> Følg op på RIK-behandlingens effekt på hverdagslivet/livskvaliteten
- er det det rigtige kateter?
- er det det rigtige tømninginterval? | <input type="checkbox"/> Praktiske råd til eksempelvis rejser |

WELLSPECT WITH YOU

Når du vælger Wellspect, får du meget mere end produkter af høj kvalitet. Wellspect With You er vores skarpe servicetilbud, der giver dig svar og hjælper dig hele vejen.

Uanset om du bruger vores produkter, eller er i familie med en, som gør, kan du hurtigt få hjælp online, over telefon eller ansigt til ansigt. Vi har en bred vifte af services fra personlig hjælp, til oplæring og undervisning.

Med Wellspect With You er vi der, når du har brug for os. Vores mål er, at du skal

slippe for bekymringer – og bare leve livet.

Scan QR-koden for at læse mere om Wellspect With You og se vores tilbud af tjenester:



VIL DU VIDE MERE OM AT FÅ EN GOD START?

- **Lær mere om kroppen og deforskellige diagnoser**
- **Forstå værdien af Ren Intermitterende Kateterisering (RIK) med Lofric**
- **Hvordan kan transanal irrigation (TAI) med Navina System give dig kontrol- len tilbage?**
- **Se instruktionsfilm**
- **Tag del i de personlige historier**

Abonnér på vores blog

og få de seneste opdateringer direkte til din mail.

Kontakt os

Vil du vide mere, eller har du spørgsmål til LoFric og Navina System eller til vores supportprogrammer, så kontakt gerne kundeservice på telefon: 43 62 43 32.

Alt dette og meget mere finder du på www.wellspect.dk eller ved at scanne QR-koden her:



Hos Wellspect udvikler vi innovative løsninger for kontinenspleje, som øger livskvaliteten for mennesker med blære- og tarmproblemer. Vi vil inspirere vores brugere til bedre selvværd og selvstændighed samt till et godt helbred. Vi har været ledende i industrien i 40 år med vores varemærker LoFric[®] og Navina[™]. Vores målsætning er altid at minimere klimataftrykket fra vores produkter, og vi stræber passioneret efter at blive klimaneutrale. Vi arbejder tæt sammen med brugere og sundhedspersonale for at forbedre vores produkter på en bæredygtig måde, nu og for fremtiden.

Wellspect. En reel forskel.

For mere information om vores produkter og vores initiativ Advancing Continence Care Together

wellspect.dk

Wellspect HealthCare, Maglebjergvej 10, 2800 Kongens Lyngby. Telefonnummer: 43 62 43 32.

LoFric



Fremstillet: Wellspect HealthCare, Aminogatan 1, Box 14, 431 21 Mölndal, Sverige.
Tel 031 376 40 00. www.wellspect.se

