

LoFric - spædbørn

LoFric® hydrofil engangskateter

For ren intermitterende kateterisering ved kort- eller langtidsanvendning.

LoFric-katetre skal kun bruges efter henvisning.

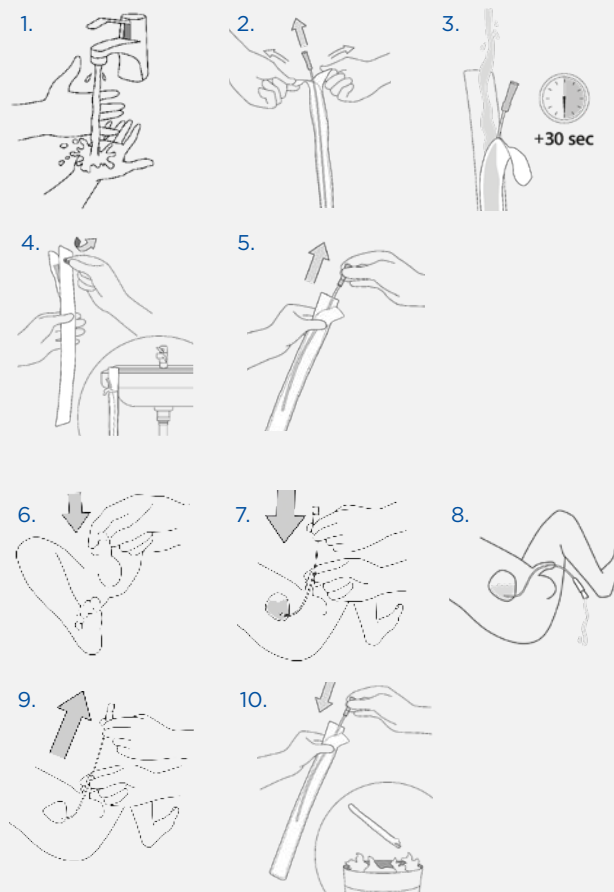
Inden anvendelse skal du sikre, at de råd og informationer du har fået omkring kateteriseringen følges.

Læs brugsanvisningen i pakken for vigtig information og komplette instruktioner.

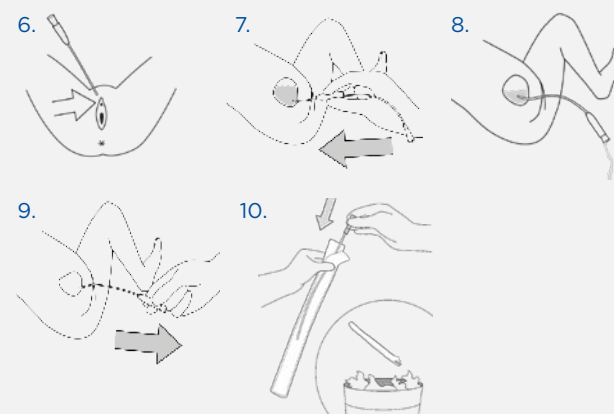
Kontakt den ordinerende læge eller sygeplejerske, hvis du oplever problemer.

Brugsvejledning

1. Vask dine hænder med vand og sæbe før kateterisering.
2. Åbn pakningen over konnektoren 5-6 cm.
3. Fyld pakken med rent vand, derhjemme fra vandhanen og på hospitalet med sterilt vand eller saltvand. Lad katetret være nedsænket i 30 sekunder før brug.
4. Mens du gør dig klar til kateterisering, kan du fjerne klistermærket og bruge den selvklæbende tape til at fastgøre produktet på en tør overflade.
5. Tag katetret ud..
6. Løft drengens penis op mod hans mave. I denne position forlænges urinrøret og bliver U-formet. Det gør det lettere at føre katetret ind i blæren.
7. Før langsomt katetret ind i urinrøret. Når urinen begynder at løbe, føres katetret en smule længere ind for at sikre, at begge kateterøjne er inde i blæren.
8. Ret drengens penis og katetrets konnektorende mod noget, der kan bruges som beholder. Når urinen stopper med at løbe, trækkes katetret langsomt en lille smule ud. Hvis urinen begynder at løbe igen, skal du vente, indtil den er stoppet, for at sikre fuldstændig blæretømning.
9. Hold penis op mod drengens mave igen, og træk katetret langsomt ud.
10. Læg katetret tilbage i indpakningen, og kassér det på korrekt vis (de lokale bestemmelser kan variere).



6. Adskil kønslæberne, og find urinrøret lige over vaginalåbningen.
7. Indfør katetret langsomt i urinrøret med den anden hånd. Når urinen begynder at løbe, føres katetret en smule længere ind for at sikre, at begge kateterøjne er inde i blæren. Du kan nu slippe kønslæberne for at frigøre den anden hånd.
8. Ret katetrets konnektorende mod noget, der kan bruges som beholder. Når urinen stopper med at løbe, trækkes katetret langsomt en lille smule ud. Hvis urinen begynder at løbe igen, skal du vente, indtil den er stoppet, for at sikre fuldstændig blæretømning.
9. Træk nu katetret langsomt ud.
10. Læg katetret tilbage i indpakningen, og kassér det på korrekt vis (de lokale bestemmelser kan variere).



Hos Wellspect udvikler vi innovativ kontinenspleje, der ændrer menneskers liv. Vi er forpligtet til at hjælpe vores brugere til at opbygge selvtillid og uafhængighed, samt et godt helbred og velvære. Vi har været førende i branchen i over 30 år med vores produkt brands LoFric[®] og Navina[™]. Vi skaber pålidelige og brugervenlige produkter til blære- og tarmproblemer med så lille miljøpåvirkning som muligt. Vi stræber passioneret efter at blive klimaneutrale og arbejder tæt sammen med brugere og sundhedspersonale, der konstant inspirerer os til at forbedre vores produkter og tjenester, på en bæredygtig måde, nu og for fremtiden.

Wellspect. En reel forskel.

For mere information om vores produkter og vores initiativer for at fremme kontinenspleje sammen Advancing Continence Care Together (ACCT), kan du besøge Wellspect.dk.

Deltag i samtaler på Facebook og Instagram.

wellspect.com

