

Wellspect®
A REAL DIFFERENCE

PÅVIRKNING AF URINVEJE OG TARMSYSTEM VED MULTIPLE SKLEROSE, MS



LoFric® Navina™

Mange patienter med MS har problemer med tarmen og/eller blæren i varierende grad. I denne brochure forklares det, hvordan urinvejene og tarmsystemet fungerer, og hvordan du lettere kan genkende forskellige symptomer og behandlinger som kan hjælpe dig med at kontrollere din blære og/eller tarm.

Du får også nogle tips til, hvordan du selv kan forenkle din hverdag. Vær altid opmærksom på symptomer fra urinvejene og tarmen. Det er vigtigt ikke at ignorere denne type problemer, da der er hjælp at få. Vi håber at denne brochure kan hjælpe dig!

Vi vil takke uroterapeuter og sygeplejersker i norden for jeres hjælp med gennemgang af fakta.



BLÆRE INDEX

Hvordan fungerer urinvejene når man har multipel sklerose, MS?	5
Urinvejene og sundheden	8
Urinvejsinfektioner	11
Hvordan får jeg hjælp?	14
Behandling	16
Hvordan kan RIK løse dit problem?	18
Godt at vide om engangskatetre	21
LoFric – Dét valg, du altid kan stole på	23

TARM INDEX

Hvordan fungerer tarmen når man har multipel sklerose, MS?	27
Hvordan fungerer fordøjelseskanalen?	31
Hvordan får jeg hjælp?	34
Behandling	36
Hvad er transanal irrigation (TAI)?	39
Navina - øget selvstændighed	42
Blæren og tarmens påvirkning	45
Vil du vide mere om at få en god begyndelse?	48



HVORDAN FUNKTIONERER URIN- VEJENE NÅR MAN HAR MS

Urinvejsproblemer er meget normalt når man har Multipel Sklerose, MS. Rygmarven og hjernen spiller en vigtig rolle i forbindelse med urinvejsproblemer, når man har MS. Når nerverne beskadiges, bliver det sværere at formidle signaler mellem hjernen og den del af rygmarven, der kontrollerer urinvejene. Symptomerne fra blæren kan være forskellige alt efter, hvor skaden sidder.

Problemerne består ofte i, at det er svært at holde sig, når man skal lade vandet, og at vandladningstrangen opstår hyppigere end normalt, eller det kan være svært at lade vandet, når man vil. Tarmen har samme nerveforsyning som urinvejene, og det betyder, at den også kan blive påvirket. Hvis der opstår forstoppelse i tarmen, kan det påvirke blæretømningsevnen og give vandladningstrang.

Man kan overvejende opdele urinvejsproblemerne i to grupper:

Vandladningstrang med eller uden lækage

Du føler ofte trang til at lade vandet, og du lader relativt små mængder hver gang. Det kan ske, at du lækker urin i forbindelse med fysisk anstrengelse. Vandladningstrangen skyldes, at blæren er overaktiv.

Problemer med at tømme blæren

Dette kan skyldes to ting: Dels at blæremusklen ikke har tilstrækkelig kraft til at tømme blæren, dels at muskelfunktionerne ikke koordineres godt nok. Sidstnævnte betyder, at lukkemusklen ikke slapper af, samtidig med at blæren trækker sig sammen. Det kan føre til problemer med at komme i gang med at lade vandet, at strålen bliver svag, eller at vandladningen afbrydes.

Dårlig blæretømning kan medføre problemer med urinlækage, hyppigere vandladningstrang, urinvejsinfektioner eller i værste fald påvirkning af nyrerne.

[BLÆRE INDEX](#)

URINVEJENE OG SUNDHEDEN

Sunde, velfungerende urinveje er vigtigt for vores velvære og egentlig en forudsætning for at kunne leve.

Nyrerne har to hovedopgaver: At filtrere affaldstoffer væk fra blodet og regulere salt- og vandbalancen i kroppen.

Affaldsstofferne udskilles i urinen.

Urinen transporterer affaldsstofferne fra nyrerne til blæren som opbevarer og tømmer urinen ud ad kroppen. Selve blæren er en stor muskel, som kan udvides og trække sig sammen.

Under blæretømningen trækker blæren sig sammen, trykket øges og lukkemusklen åbner sig, så urinen presses ud og blæren bliver tømt. Urinrørets lukkemuskel sidder nederst i blæren og fungerer som en sikkerhedsventil, som enten er lukket eller åben. Når den er åben kan urinen løbe ud.

Mængden af urin, som vi lader, varierer fra person til person men, det er normalt 200-400 ml pr. gang og 1-2 liter i døgnet. De fleste lader vandet 4-8 gange i døgnet.

Nyre

Nyrebækken

Urinleder

Urinblære

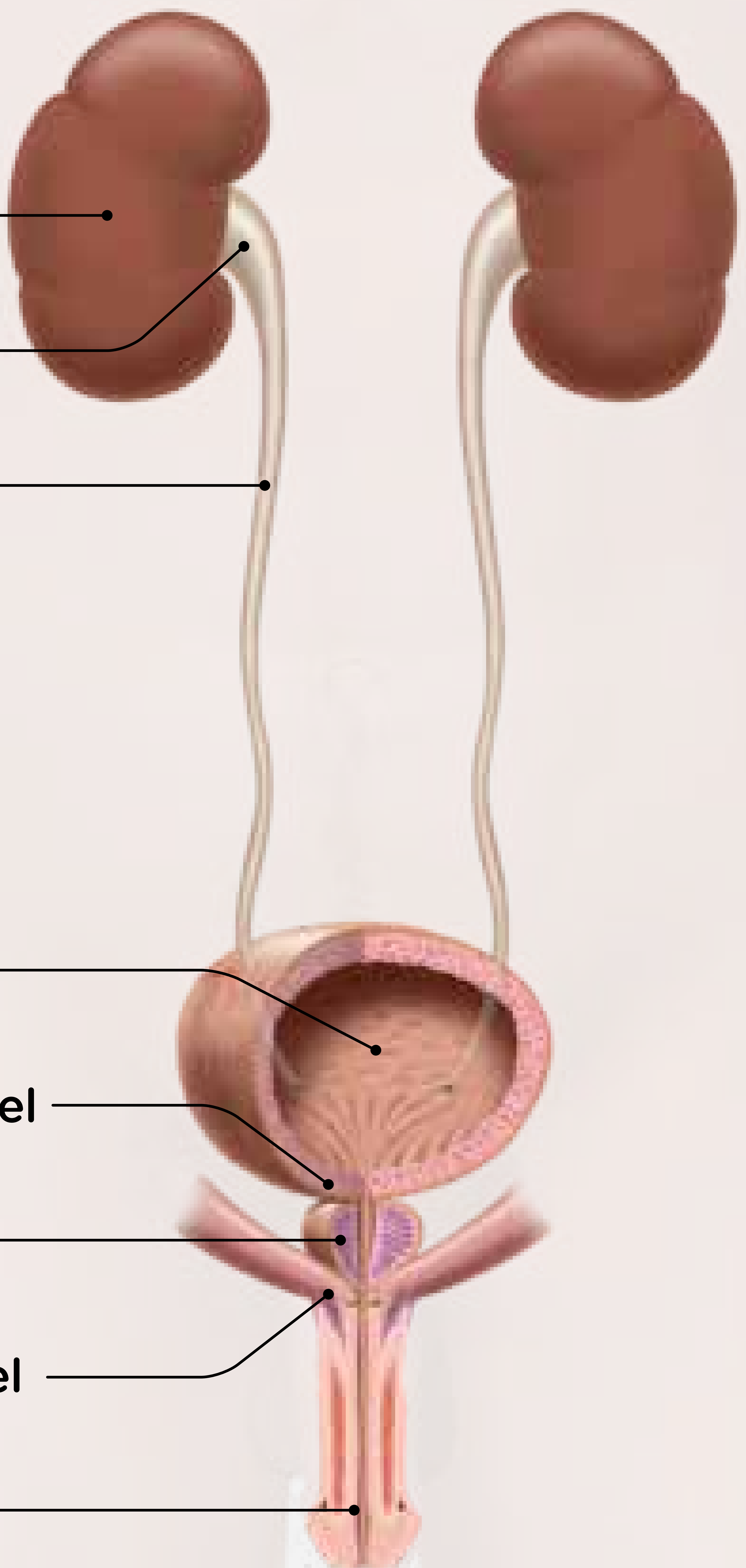
Indre lukkemuskel

Prostata

Ydre lukkemuskel

Urinrør

BLÆRE INDEX



URINVEJS- INFEKTIONER

Hvis man har problemer med at tømme blæren, har man større risiko for at få urinvejsinfektioner (UVI). Der kan let opstå bakterievækst i resturinen, hvis blæren ikke tømmes helt.

Urinvejsinfektioner (UVI)

UVI er en bakteriel infektion, der påvirker en del af urinvejene.

Bakterier formerer sig og angriber slimhinden i blæren eller nyren og forårsager en UVI.

UVI med feber kan føre til et såkaldt pseudoattak. Dette kan indebære en forbigående forværring af MS-sygdommen. Hvis man har forhøjede værdier af bakterier i urinen uden symptomer, betyder det ikke, at man har en urinvejsinfektion.

Hvis man behandler disse bakterier med antibiotika risikerer man at få ”værre”- bakterier som giver endnu kraftigere symptomer.

Ved at fjerne bakterier med overforbrug og forkert anvendelse af antibiotika kan man risikere at udvikle resistens. Udover de normale symptomer på en urinvejsinfektion, som står beskrevet i den grå firkant, kan man også mærke generelle sygdomssymptomer og træthed.

Selv et problem med at tømme blæren kan være et symptom på UVI.

Typiske symptomer ved UVI:

- Ændret blærefunktion
- Lækage/øget lækage
- Hyppig vandladningstrang
- Svie eller smerte ved vandladning
- Diffus smerte i lænden
- Feber
- Misfarvet og ildelugtende urin

Hvis du har symptomer på en UVI
- kontakt sygehuset for videre udredning.

HVORDAN FÅR JEG HJÆLP?

Urinvejsproblemer er almindelige hos personer med MS.

Symptomerne kan komme og gå, men det er vigtigt ikke at ignorere dem, da de kan blive forværret.

Du bør få foretaget en udredning for at finde ud af, hvilken type behandling, der passer bedst til dig. En læge eller sygeplejerske/uroterapeut kan stille den rigtige diagnose i forbindelse med dine blære- og/eller tarmproblemer.

Udredning - urinvejene

Ved det første møde vil din specialsygeplejerske eller læge indsamle oplysninger om, hvordan du oplever dine urinvejsproblemer. Normalt foretages der også en ultralydsundersøgelse for at se, om blæren er helt tom, når du har ladet vandet.

Det er vigtigt at finde ud af, om du kan tømme blæren helt.

Det er også normalt, at du dagligt i en periode på få dage skal udfylde et vandladningsskema for at se, hvor meget og hvornår du lader vandet, og eventuelt også hvor lang tid det tager dig at tømme blæren.

Vandladningsskemaet er værdifuldt, fordi det giver et mere nøjagtigt billede af dine problemer. Den første udredning giver et godt udgangspunkt for at finde ud af, om du skal gennemgå flere undersøgelser på en specialklinik, f.eks. hos en urolog eller gynækolog.

Tal med din læge eller sygeplejerske. Der er mange måder at forbedre din livskvalitet på.



BEHANDLING

Sundhedsvæsenet kan skræddersy en behandlingsform, som er målrettet netop dine problemer. Ved lettere problemer indledes behandlingen normalt med råd og tips til, hvordan du kan håndtere dine problemer.

Lægemidler

Der findes lægemidler (tabletter), som mindsker trangen til vandladning. De virker afslappende på muskulaturen i blæren.

Der findes også lægemidler til indsprøjtning i blæremuskulaturen, som kan mindske blærens overaktivitet. Nogle gange er det nødvendigt at kateterisere sig efter behandlingen, fordi lægemidlet er så effektivt, at blærens muskel ikke kan trække sig sammen for at tømme blæren.

Blæretømning

Kateterisering af blæren er en mulig behandling, hvis du har svært ved at tømme blæren, eller hvis blæren ikke bliver helt tømt, når du lader vandet (resturin). Der findes to forskellige kateteriseringsmuligheder: Ren Intermitterende Kateterisering (RIK) og permanent kateter. RIK er det foretrukne valg og indebærer at blæren tømmes regelmæssigt med et hydrofilt engangskateter.^{1,2}

Disse behandlinger kombineres ofte:

- Medicinering, der f.eks. dæmper en overaktiv blære
- Ren Intermitterende Kateterisering (RIK), hvor blæren tømmes fuldstændigt ved hjælp af et kateter
- Anvendelse af inkontinensbeskyttelse
- Blæretræning og/eller bækkenbundstræning



HVORDAN KAN RIK LØSE DINE PROBLEMER?

Sådan fungerer Ren Intermitterende Kateterisering (RIK)

RIK indebærer, at et kateter føres ind i blæren, så al urin løber ud. På den måde tømmes blæren helt. Når blæren er tom tages katetret ud igen. De fleste lærer meget hurtigt at kateterisere sig. Også personer med begrænset motorik eller nedsat håndfunktion udfører RIK regelmæssigt. Med lidt øvelse tager det kun nogle få minutter.²⁻⁴

Tusindvis af mænd, kvinder og børn i hele verden selvkateteriserer hver eneste dag. Deres erfaring er, at det løser mange af deres problemer og gør livet meget enklere.

Det er effektivt uanset om problemet er at holde på urinen i blæren eller problemet er at få tømt blæren.

Forbedrer livskvaliteten

Ved at minimere risikoen for urinvejsinfektioner og/eller problemer med lækage, er det muligt at leve et normalt liv i en større udstrækning, uden bekymringer om generende urinlugt eller vådt tøj. RIK kan give dig en bedre kontrol og derved forbedre din livskvalitet.

Forebygge urinlækage og hyppig trang til vandladning

Når du tømmer blæren helt og regelmæssigt kan du undgå lækager og hyppig vandladning. Dette betyder færre toiletbesøg både om dagen og natten.

En overfyldt blære kan give ukontrollerede lækager.

Hvis blæren ikke er helt tømt, så kan selv en lille mængde urin betyde at du må gå på toilettet igen.

Spare tid

Mange må sidde længe på toilettet for at tømme blæren, eller de skal straks på toilettet igen, når de har ladet vandet. RIK tager kun nogle få minutter og blæren tømmes helt.

Du kan mindske risikoen for UVI

Risikoen for urinvejsinfektioner mindskes hvis blæren tømmes helt.^{2,3} For at forhindre urinvejsinfektioner bør man derfor regelmæssigt tømme blæren helt.

GODT AT VIDE OM ENGANGS- KATETRE

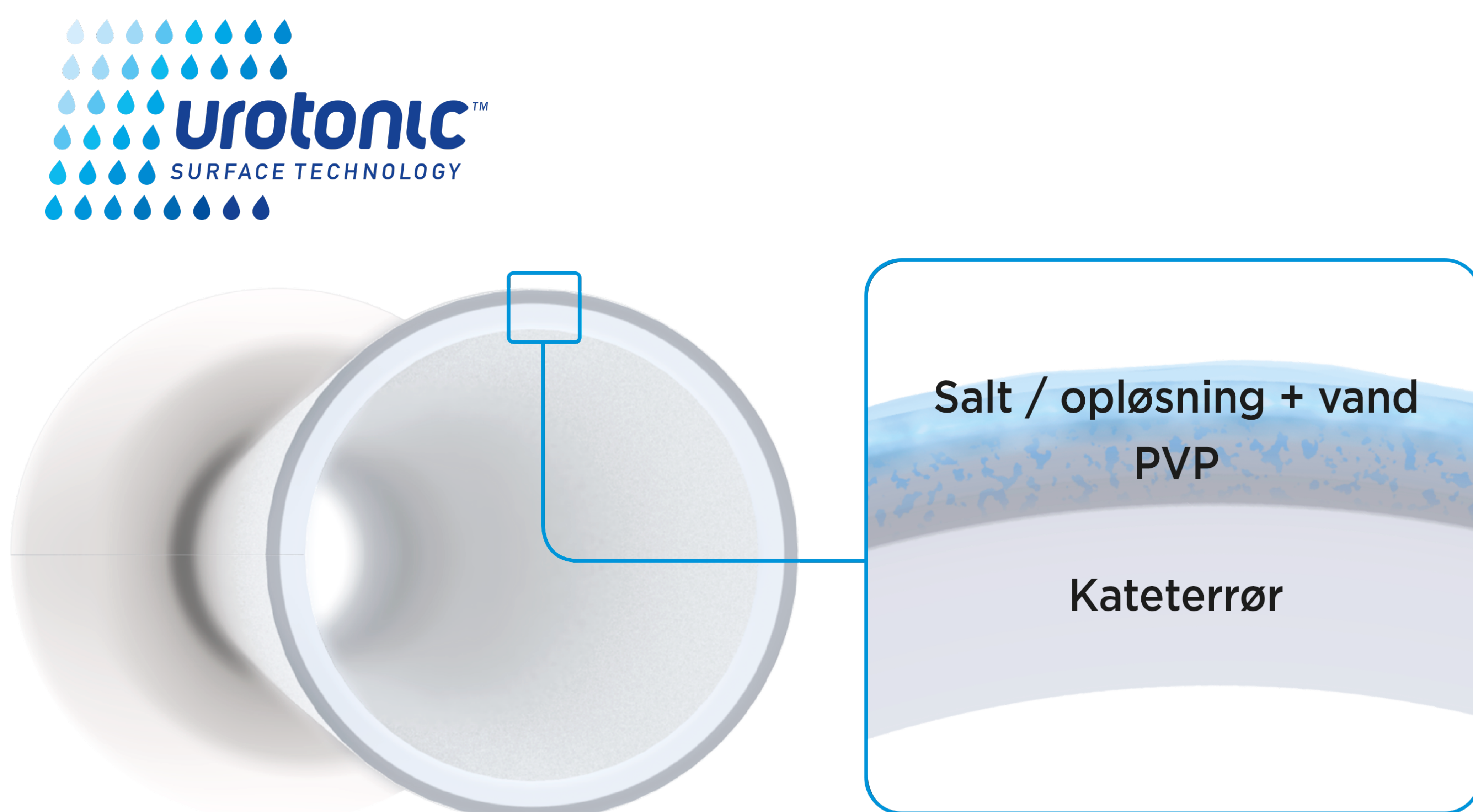
Som med mange ting i livet er det afgørende at få en god start.

Dette gælder også når du begynder med selvkateterisering. Derfor er det vigtigt at vælge et kateter der passer til din livstil og dine behov.

De fleste foretrækker et kateter som er enkelt at anvende og let at føre ind. Ligeså vigtigt som at få en god start, er det vigtigt at tænke langsigtigt. Både på kort og lang sigt er overfladen på katetret utrolig vigtig. Hver kateterisering indebærer en påvirkning af urinrøret.

Det mærkes måske ikke de første gange, men med tiden kan kateteriseringen give alvorlige komplikationer.

Derfor er det vigtigt at anvende et kateter med lav friktion allerede fra start. LoFric[®] er et engangskateter med en unik og videnskabelig testet overflade som gør at katetret forbliver skånsomt og sikkert gennem hele kateteriseringen.



Det ydre lag på katetret består af et tyndt lag af PVP, der sammen med saltopløsningen, i den rette koncentration, binder vandet til overfladen af kateteret. Det sikrer at kateteroverfladen forbliver glat og komfortabel under hele kateriseringen.

[BLÆRE INDEX](#)

LOFRIC – DÉT VALG, DU ALTID KAN STOLE PÅ

**Brugervenlige hydrofile katetre,
der er tilpasset din krop til skånsom
og sikker langtidsbrug.**

**LoFric Origo – brugervenligt og
sikkert i smart emballage.**

LoFric® Origo™ er et hydrofilt kateter
til mænd designet til at give en
sikker, hygiejnisk og skånsom
kateterisering.

Emballagen kan foldes i lomme-
størrelse og gør LoFric Origo diskret
og nemt at have med sig.

LoFric Origo har et gribevenligt,
justerbart håndtag for en mere
stabil og sikker kateterisering.

Det er skånsomt og sikkert at indsætte og trække ud. Katetret er klar til brug umiddelbart efter aktivering.

LoFric Elle – sikkert og diskret med ergonomisk design for bedre hygiejne og optimal kontrol

LoFric® Elle™ er et hydrofilt engangskateter, der er klar til brug, hvor beholderen bliver et håndtag, når det er forbundet til katetret.

Håndtaget er ergonomisk og forbedrer kontrollen, sikrer bedre hygiejne og bevarer værdigheden.

LoFric Sense – brugervenligt, sikkert og diskret design

LoFric® Sense™ er et attraktivt valg for kvinder. Lille og diskret - men stadig langt nok til fuldstændig blæretømning. LoFric Sense har alt, hvad der er nødvendigt for en sikker og skånsom kateterisering overalt. Katetret er skræddersyet til kvinder og deres særlige behov.

LoFric Hydro-Kit - alt i et løsningen - sikkert og enkelt at anvende hvor som helst

LoFric® Hydro-Kit™ er det komplette hydrofile katetersæt. Med både LoFric kateter, vandpose med saltopløsning og opsamlingspose vil du være uafhængig af et toilet eller adgang til vand.

LoFric Hydro-Kit giver dig frihed og sikkerhed til at kateterisere dig.

[BLÆRE INDEX](#)

BLÅERE INDEX






HVORDAN FUNKTIONERER TARMEN VED MS?

Tarmfunktionen styres af hjernen og rygmarven på samme måde som urinvejene.

MS er en neurologisk sygdom, som kan skade nervebanerne mellem hjernen og rygmarven til tarmene. Dette kan medføre forskellige tarmproblemer, alt efter hvilke nervebaner der er påvirket og i hvilket omfang. Andre årsager, som påvirker tarmene i forbindelse med MS, er ændret mobilitet, træthed og/eller brug af medicin.



Neurogen tarmdysfunktion (NTD) kan føre til forstoppelse, afføringsinkontinens og/eller andre afføringsproblemer.

Forstoppelse kan besvære tømningen af urinblæren og det er i studier bevist at forstoppelse kan lede til hyppigere urinvejsinfektioner.

I det store hele kan tarmproblemer opdeles i to forskellige grupper:

Forstoppelse

Forstoppelse er meget almindeligt, hvis du har neurogen tarmdysfunktion. Forstoppelse kan give forskellige symptomer. Et almindeligt symptom er hård og tør afføring, som er svær at komme af med. Du skal ikke på toilettet så ofte som før, selvom du ikke har ændret livsstil eller madvaner. Denne tilstand kan være kombineret med "urolog mave" og luft i maven. Du kan have en konstant følelse af, at tarmen ikke er fuldstændig tømt, så du er nød til at gå på toilettet urimeligt mange gange om dagen. Det kan skyldes at lukkemusklen ikke afslappes, når afføringen befinder sig i endetarmen, og det er tid til at tømme tarmen. Det kan også forårsage hæmorider der kan være smertefulde og bløde.

Afføringsinkontinens

Afføringsinkontinens er endnu et almindeligt problem for personer med neurogen tarmdysfunktion.

Afføringsinkontinens betyder, at du mister kontrollen over tarmen og får ufrivillig afføring. Det kan f.eks. være ufrivillig luftafgang og ufrivillig flydende eller fast afføring.

Symptomerne kan variere fra lækage af små mængder afføring nu og da til fuldstændig manglende kontrol over tarmtømningen. Du kan blive inkontinent af forstoppelse, hvor løs/vandig afføring passerer massen af hård afføring og medfører lækage. Det er ikke ualmindeligt at blive ramt af begge disse problemer samtidig.

HVORDAN FUNKERER FORDØJELSE- KANALEN?

Hele fordøjelseskanalen i et menneskes krop er ni meter lang. Når vi har tygget og sunket maden, transporteres den via mavesækken til tarmene.

Sådan fungerer fordøjelseskanalen

Efter at maden er findelt i mavesækken, passerer den videre gennem tyndtarmen, hvis hovedfunktion er at optage næring. Maden føres derefter ind i tyktarmen.

Tyktarmen tilføres dagligt ca. 1,5 liter væske fra tyndtarmen og absorberer salte og størstedelen af vandet, der omdannes ca. 150-200 ml afføring.

Afføringen transporteres ved hjælp af tarmbevægelser.

Passagen gennem tyktarmen tager omkring 1-3 dage.

Afføringen opbevares i endetarmen, indtil der sendes et signal til hjernen om, at det er tid til tømning, hvorefter afføringen udtømmes via endetarmen.

Tømning af tarmen

Tømningen af tarmen styres via nervesignaler i hjernen og rygmarven. Når hjernen sender et signal om at tarmen skal tømmes, begynder afføringsprocessen.

Sammentrækninger i mellemgulvet (tarmbevægelser) øger trykket i maven og stimulerer peristaltikken i tyktarm og endetarm, hvilket får lukkemusklen til at afslappes og åbne endetarmen. Det er normalt at have afføring fra 3 gange om ugen til 3 gange om dagen.

Svælg

Spiserør

Mavesæk

Tolvfingertarm

Tyndtarmen

Tyktarmen

Endetarmen

TARM INDEX



HVORDAN FÅR JEG HJÆLP?

Du skal have foretaget en udredning for at finde ud af, hvilken type behandling der passer bedst til dig. Spørg sundhedspersonalet om, hvilke specialister du kan tale med for at få kortlagt dine problemer og behov.

Søg hjælp

Tarmproblemer er forbundet med skam og påvirker den enkelte psykisk og socialt på grund af forringet livskvalitet. Det kan også være svært at tale om emnet.

Det er vigtigt, at du tør søge hjælp og begynde at tale med nogen om problemet.

Udredning af tarmproblemer

Ved det første møde vil din special sygeplejerske eller læge spørge ind til dine problemer, og du skal måske udfylde et spørgeskema om dine tarmproblemer. Du bliver normalt bedt om at føre en tarmdagbog (mad, drikke og afføring) i nogle dage for at få et godt billede af dine afføringsvaner.

Lægen undersøger også endetarmen og udelukker tarmsygdom.

Tal med din læge eller sygeplejerske. Der er mange måder at forbedre din livskvalitet på.



BEHANDLING

Den første behandlingsmulighed - konservativ behandling

Kosten

Kosten har betydning, da nogle fødevarer giver løs mave og andre giver forstoppelse. Man véd, at regelmæssige måltider og normalt væske- og fiberindtag er vigtigt.

Motion

Regelmæssig motion er med til at sætte gang i tarmbevægelserne.

Træning af toiletvaner

Det kan være en hjælp at gå på toilettet regelmæssigt i et bestemt tidsrum hver dag. Lyt til kroppens signaler, og gå straks på toilettet, når de melder sig. Du må ikke vente. Selvom du ikke får signaler, så gå alligevel på toilettet ca. 20-40 minutter efter f.eks. morgenmaden.

Lægemidler

Der findes forskellige afføringsmidler, som kan forbedre tarmens bevægelser og afføringens konsistens, hvilket letter afføringsprocessen.

Minilavement

Et minisystem hvor man indfører ca. 100 ml vand og på den måde tømmer endetarmen. Det kan være tilstrækkeligt for nogen patienter. Hvis effekten ikke er tilstrækkelig er næste trin transanal irrigation.

Den anden behandlingsmulighed - transanal irrigation (TAI)

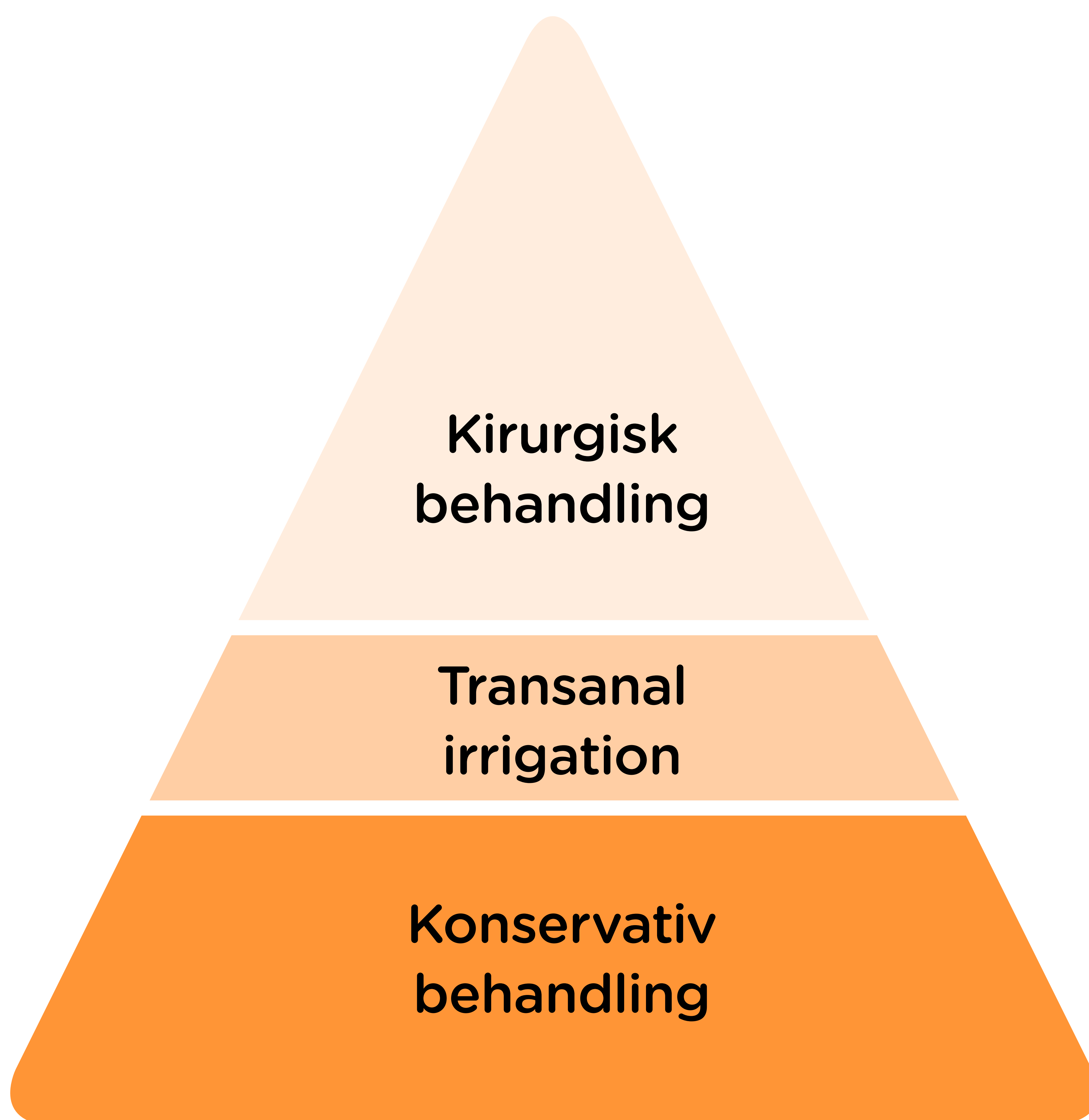
Næste trin er transanal irrigation. TAI er en behandlingsform, der ofte overses.

Det er en metode til effektiv tømning af tarmen. Tarmenes peristaltiske bevægelser stimuleres ved at indføre vand i tyktarmen ved hjælp af et rektalkateter, så afføringen udtømmes.

Denne behandling kan spare meget tid og mindske frustrationen, når man ikke opnår resultater med de konservative metoder.

Den tredje behandlingsmulighed - kirurgi

Højere oppe i pyramiden finder du muligheder som anterograd irrigation, elektrisk stimulering eller kolostomi.



Behandlingspyramide

HVAD ER TRANSANAL IRRIGATION (TAI)?

TAI er en teknik, hvor tarmen tømmes på en effektiv måde. Den indebærer, at man tømmer endetarmen og den nederste del af tyktarmen ved at indføre vand i tarmen.

Ved regelmæssig irrigation af tarmen tømmes tyktarmen og endetarmen så effektivt, at den nederste del af tarmen forbliver tom indtil næste irrigation.

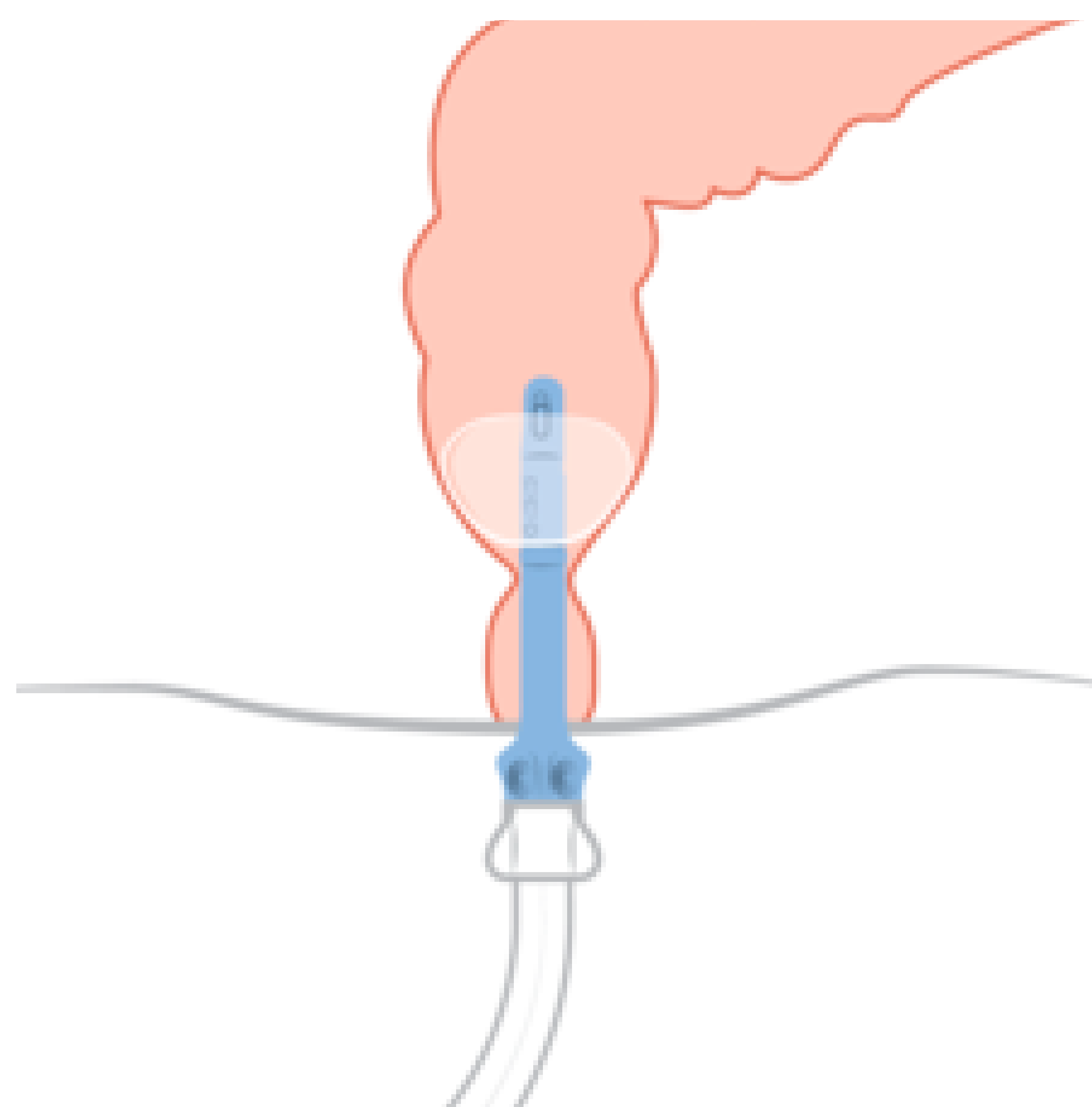
TAI forebygger ikke blot afføringsinkontinens, men gør det muligt at vælge, hvor og hvornår man vil have afføring. Derudover medfører indførslen af vand en massebevægelse fra den opadgående tyktarm, hvilket forebygger forstoppelse.

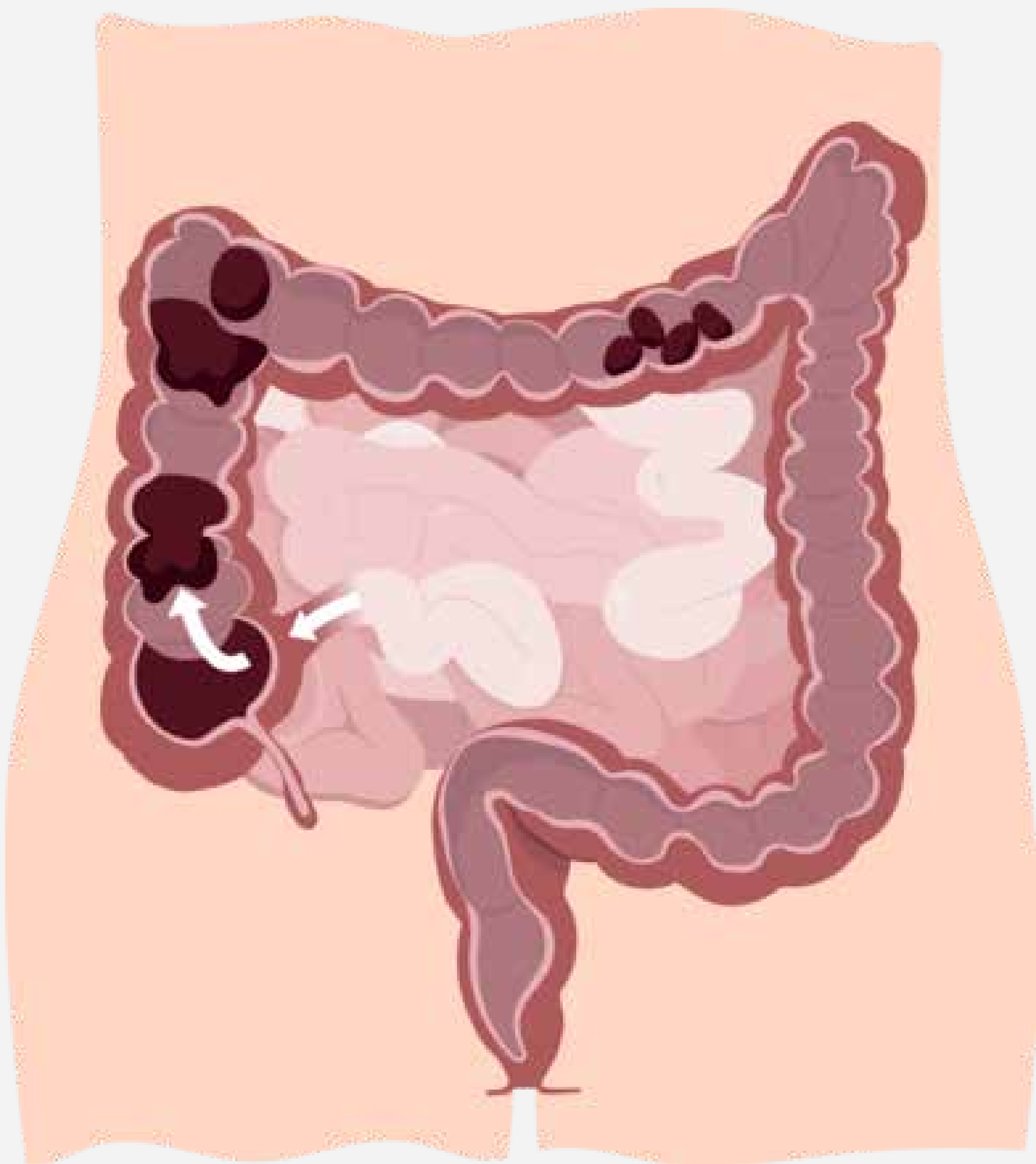
Andre væsentlige fordele er, at TAI kræver mindre tid og energi på tarmpleje og du bliver mere selvstændig.

Ikke flere ulykker

Efter opstartsperioden, når kroppen har vænnet sig til TAI, er målet at behandlingen skal udføres hver anden dag. Du bør da have opnået en god tarmtømning. Formålet med behandlingen er at slippe for afføringsinkontinens og andre tarmproblemer.

Vand indføres i tyktarmen via et rektalkateter eller en kegle som placeres i endetarmsåbningen.





Uden TAI
Et liv med
forstoppelse.

Nu kan du tænke
på noget andet

Med TAI
Tømning af tarmen
med TAI er betydeligt
mere effektivt end med
konservative metoder.



TARM INDEX

NAVINA – ØGET SELV- STÆNDIGHED

Et innovativt og brugervenligt system til transanal irrigation (TAI) som giver dig mulighed for at være spontan i din hverdag.

Navina™ Systems er ikke bare et medicinsk produkt af højeste kvalitet. Det er et komplet system til TAI, som består af flere unikke produkter et gennemgående uddannelsesprogram og en APP som giver dig mulighed for at justere din behandling til dine behov.



Navina Classic - intuitiv og brugervenlig

Navina™ Classic er den brugervenlige løsning, det er let at pumpe, har gode intuitive konnektorer og farvekodede pumper til vand og luft, hvilket gør systemet let at forstå.

Navina Classic er det perfekte valg for dig, der foretrækker en manuel løsning.

Navina Smart - intelligent og individuelt tilpasset

Navina™ Smart er et elektronisk system, der giver dig mulighed for at tilpasse din TAI nøjagtigt til dine behov - på en sikker, konsekvent og kontrolleret måde. Med den brugervenlige digitale kontrolenhed kan du styre vandvolumen, vandhastighed og opblæsning af ballonen.

Når du har testet og gemt dine personlige indstillinger, skal du blot trykke på start for at komme i gang. Styreenheden er designet således, at brugere med nedsat håndfunktion selv kan udføre deres TAI.



TARM INDEX



BLÆREN OG TARMENS GENSIDIGE PÅVIRKNING

Blære- og tarmdysfunktion opleves ofte sammenhængende. I mange tilfælde med sammenfaldne symptomer, hvilket har en stor påvirkning af livskvaliteten.

Hvis blærens symptomer forværres kan tarmens symptomer ligeledes blive værre. De behandles sjældent samtidigt, selvom dette med fordel kunne påvirke resultatet positivt.

Her er nogle eksempler på, hvordan blæren og tarmen kan påvirke hinanden ved MS.

Urininkontinens på grund af forstoppelse.

Forstoppelse kan resultere i urininkontinens og give hyppigere trang til at lade vandet på grund af et mekanisk tryk mod urinblæren.

Neurologisk påvirkning.

Blære- og tarmfunktionen fungerer på samme måde neurologisk.

Lægemidlers påvirkning.

Noget medicin mod urinvejs-symptomer kan forværre tarmdysfunktionen.

Kombineret behandling for et optimalt resultat.

Behandling som hjælper mod den ene tilstand lindrer ofte samtidigt den anden.

Behandling som hjælper dig med at opnå kontrol over blæren og tarmen øger din livskvalitet.

Kontakt sundhedsvæsenet for mere information.

VIL DU VIDE MERE OM EN GOD START?

- Lær mere om kroppen og de forskellige diagnoser
- Forstå værdien af Ren Intermitterende Kateterisering (RIK) med LoFric
- Hvordan kan transanal irrigation (TAI) med Navina Systems give dig kontrollen tilbage?
- Se instruktionsfilm
- Tag del i de personlige historier

Alt dette og meget mere finder du på wellspect.dk

Abonnér på vores blog

og få de seneste opdateringer direkte til din e-mailadresse.

Kontakt os

Hvis du vil vide mere om LoFric og Navina Systems samt vores supportprogram, eller hvis du har spørgsmål, er du velkommen til at kontakte vores kundeservice på telefon 4362 4332 eller mail info.dk@wellspect.com



Referenser

1. Lamin E, Newman DK. Int Urol Nephrol. 2016;48(6):931-941.
2. Vahr S et al. EAUN guideline urethral intermittent catheterization. EAUN 2013.
3. Chartier-Castler E, Denys P. Neurology and Urodynamics 2011;30:21-31.
4. Li L et al. Arch Phys Med Rehab. 2013;94:782-7.

Hos Wellspect udvikler vi innovativ kontinenspleje, der ændrer menneskers liv. Vi er forpligtet til at hjælpe vores brugere til at opbygge selvtillid og uafhængighed, samt et godt helbred og velvære. Vi har været førende i branchen i over 30 år med vores produkt brands LoFric® og Navina™. Vi skaber pålidelige og brugervenlige produkter til blære- og tarmproblemer med så lille miljøpåvirkning som muligt. Vi stræber passioneret efter at blive klimaneutrale og arbejder tæt sammen med brugere og sundhedspersonale, der konstant inspirerer os til at forbedre vores produkter og tjenester, på en bæredygtig måde, nu og for fremtiden.

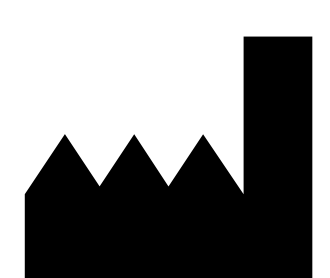
Wellspect. En reel forskel.

wellspect.dk



Wellspect®

A REAL DIFFERENCE



Manufacturer



R_X Only

Wellspect HealthCare, Aminogatan 1, Box 14, 431 21 Mölndal. Tel: +46 31 376 40 00.