



Forældreguide:
Dit barn og
tarmirrigation

Navina™

KÆRE FORÆLDRE

Denne vejledning handler om transanal irrigation (TAI), også kaldet tarmirrigation, og den er udviklet for at støtte dig som forælder og omsorgsperson til et barn, der snart skal påbegynde proceduren. Vores mål er at give dig viden om og indsigt i, hvordan tarmen fungerer, og hvordan TAI kan hjælpe.

TAI har været anvendt til børn siden 1980'erne. Efter udviklingen af det nødvendige udstyr i de seneste 10 år er det nu blevet en del af standardbehandlingen af børn med vedvarende tarmproblemer.

Vi kender mange personer, både børn og voksne, der har fået en nemmere hverdag ved at benytte denne behandling. Med TAI til at hjælpe dem med at få kontrol over deres tarmdysfunktion får børnene mere tid til at kunne gøre de ting, de gerne vil. Med dette følger øget selvtillid, og du som forælder eller omsorgsperson slipper for mange bekymringer og sparer meget besvær og tid.

Vi har indsamlet information fra sundhedspersonale, videnskabelige eksperter, forældre og brugere. Vi håber at kunne øge din viden om og motivation til at begynde at anvende TAI sammen med dit barn!

June Rogers MBE

INDHOLDSFORTEGNELSE

Tag styringen og spar tid med Navina	4
Fordøjelsessystemet	5
Hvad sker der, når tarmen ikke fungerer?	6-7
Tarmirrigation: Sådan fungerer det.....	8
Motivation og forventninger	9
Involvér dit barn	10-11
Navina Irrigations System	12-13
Sådan fungerer det	14
Supplerende materiale.....	15

TAG STYRINGEN OG SPAR TID MED NAVINA

Det kan være svært at leve med tarmproblemer, og det påvirker ikke kun barnet, men også rutinerne og livet i familien som helhed

Mange forældre med et barn, der lider af tarmdysfunktion, kæmper alt for længe med ernæring og afføringsmidler eller midler til øget volumen eller tykkere konsistens af afføringen, uden tilfredsstillende resultater. Men der findes en bedre løsning.

Tarmirrigation er en succesfuld terapi for mange børn, som lever med en tarmdysfunktion. Terapien genskaber en sund tarmløse og hjælper dit barn til at genvinde kontrollen over hvor og hvornår, han eller hun går på toilettet.

Med Navina tarmirrigation forsvinder tiden med frygt for uheld, og både du og dit barn kan begynde at leve som normalt uden hele tiden at behøve tænke på tarmløse og toiletbesøg. Kort sagt - når tarmen fungerer, fungerer tilværelsen.

I starten kan det føles underligt at bruge tarmirrigation, og det kan tage et stykke tid at styr på proceduren. Fordi maven og tarmene er et kompliceret system har de brug for tid til at vænne sig til nye rutiner. Men det vil være det hele værd i længden.



FORDØJELSESSYSTEMET

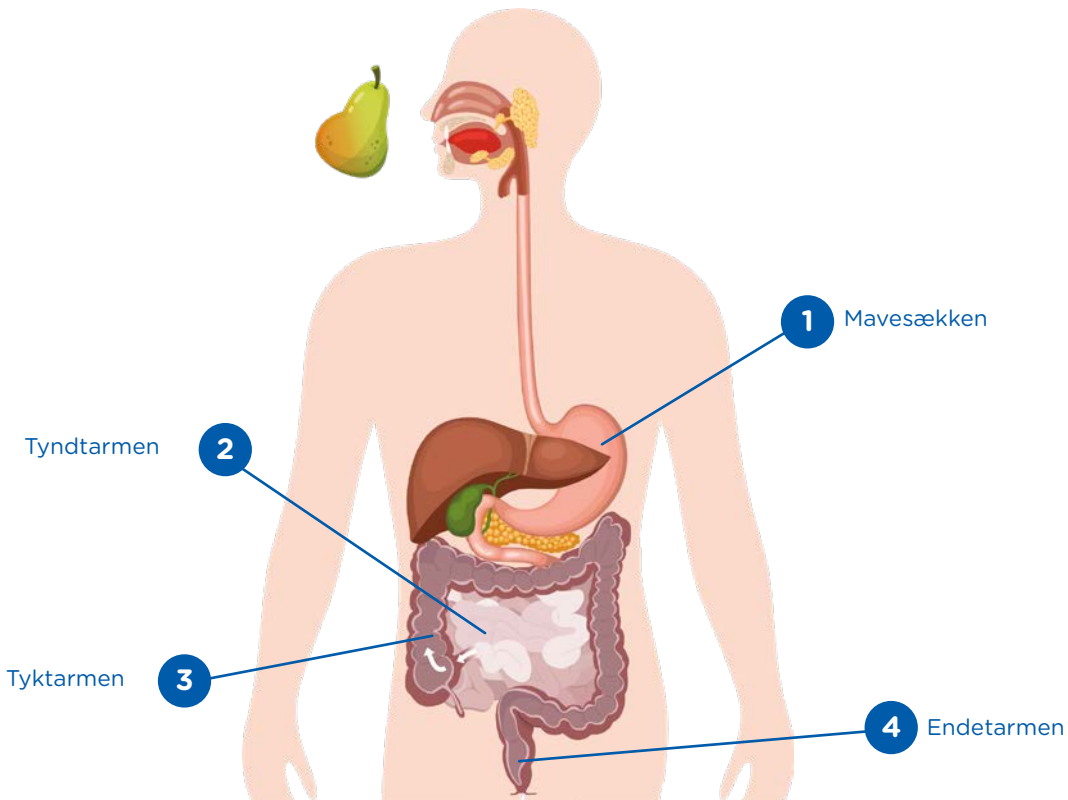
Sådan fungerer fordøjelsessystemet:

1. Når man har spist, fordøjes maden i maven.
2. Maden sendes herefter videre til tyndtarmen, hvis hovedopgave er at optage næringsstoffer.
3. Den fordøjede mad føres herefter videre ind i tyktarmen, som optager

salte og vand og omdanner resten til afføring.

4. En del af afføringen samler sig i den nederste del af endetarmen.

5. Når endetarmen fyldes, sendes et signal til hjernen om, at det er tid til at tømme afføringen.





HVAD SKER DER I KROPPEN, NÅR TARMEN IKKE FUNGERER?

Tarmdysfunktion er en tilstand, som kan have mange forskellige årsager. Et barn kan have tarmdysfunktion som følge af fødselsanomali, såsom rygmarvsbrok (spina bifida) eller anorektal misdannelse, eller det kan udvikles som følge af skade eller sygdom, som eksempelvis en rygmarvsskade.

Tarmdysfunktion medfører ofte forstoppelse, fækal inkontinens og/eller problemer med at lave afføring. Det er ikke ualmindeligt at være plaget af alle disse tilstande på én gang.

Forstoppelse er meget almindeligt, når man har tarmdysfunktion.

Forstoppelse er kendetegnet ved

sjældnen og uregelmæssig afføring, som fører til hård, tør afføring, der er svær at komme af med.

Fækal inkontinens er et andet almindeligt problem hos børn, der lider af tarmdysfunktion. Det medfører ufrivillig udtømming af afføring.

HVAD SKER DER MED TILVÆRELSEN, NÅR TARMEN IKKE FUNGERER?

Det kan være svært at leve med tarmdysfunktion. Børn med tarmdysfunktion kan opleve smerter, oppustethed, nedsat appetit og også lækage mange gange på en dag. Dette resulterer ofte i, at barnet bliver ked af det, forlegent og socialt usikker.

Mange familier bruger meget tid på at forsøge at håndtere disse problemer. Den tid, det tager at spise, gå på toilettet eller forsøge at gå på toilettet, vaske tøj efter lækage og/ eller skifte bleer eller pleje sviende og ømme numser, har stor indflydelse på hverdagen. I realiteten begrænser det tiden til at lege og barnets mulighed for at deltage i sociale aktiviteter.

Forældrene bruger meget tid på at prøve at finde den rigtige behandling til deres barn. Hvert nyt mislykket forsøg kan være følelsesmæssigt drænende og give en følelse af modløshed. Oven i alt dette kan der være søskende, som også har brug for og har krav på opmærksomhed.



TARMIRRIGATION: SÅDAN FUNGERER DET

Tarmirrigation, også kaldet transanal irrigation (TAI), er en teknik til at tømme tarmen på en effektiv måde.

Ved hjælp af en manuel eller elektronisk pumpe indfører man forsigtigt vand i endetarmen gennem et rektalkateter eller cone, hvilket stimulerer de naturlige tarmbevægelser. Når kateteret tages ud, tømmes både vand og afføring ud i toilettet.

Ikke flere uheld

Regelmæssig irrigation sikrer, at barnets tarm forbliver tom indtil næste irrigation, hvilket giver mulighed at vælge tid og sted til at tømme tarmen. Andre store fordele er, at man slipper for at bruge så meget tid og energi på tarmpleje, hvilket er positivt for både barnet, forældre og andre familiemedlemmer.

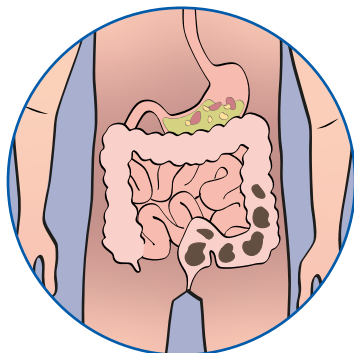
Større børn og teenagere kan ofte lære at udføre proceduren på egen hånd, hvilket giver dem mere selvstændighed og integritet.

Mere tid til leg

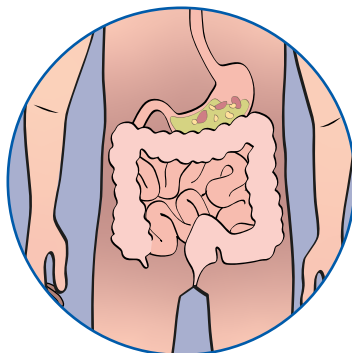
Når indlæringsperioden er ovre, og dit barns tarm har tilpasset sig, bør barnet have fået en tarmrutine, som forhindrer forstoppelse og lækage. Så kan du og dit barn leve et liv, som ikke begrænses af tarmproblemer.

Herefter bør proceduren ikke tage mere end 15-30 minutter. Irrigationen udføres enten dagligt, hver anden dag eller to gange per uge afhængigt af dit barns behov.

Inden irrigation:



Efter irrigation:



MOTIVATION OG FORVENTNINGER

Tarmirrigation er en god, langsigtet løsning, som ikke kræver invasiv kirurgi eller medicinbehandling. Det er vigtigt, at du har realistiske forventninger til, hvordan tarmirrigation kan hjælpe dit barn, og hvor lang tid det tager at få et tilfredsstillende resultat.

Regn med, at det tager 4-12 uger at stabilisere tarmen, find dit barns optimale behandlingsparametre og find en god, individuel afføringsrutine.

Som forælder er du den vigtigste person for dit barns fremgang med Navina tarmirrigation. Her er der nogle tips, som hjælper dig med at lykkes:



Læs personlige fortællinger om andre Navina-brugere og om hvordan de lever og håndterer deres tarmdysfunktioner.

✓ At være i skolen en hel dag uden uheld

✓ Gå i svømmehallen og bade

Det er vigtigt, at dit barn får ordentlig oplæring, når I begynder med tarmirrigation.

Involver dit barn i processen ved at lade barnet øve med udstyret på en bamse eller dukke, så proceduren bliver mindre skræmmende.

Sæt realistiske mål for at motivere dit barn til at fortsætte med irrigationen, også selvom der findes usikkerhed i starten.

Sommetider er indlæringen enkel, sommetider sværere. For dig som forælder kan det være stressende, hvis det er svært i starten.

Tag et skridt af gangen og forsøg at huske på, hvad en fungerende rutine kan gøre for dit barns og din families hverdag på lang sigt.

Mit mål:





INVOLVER DIT BARN

Hvis du lader dit barn blive involveret i TAI-rutinen allerede fra begyndelsen, kan det være medvirkende til at overvinde eventuel modstand, forbehold og tøven over for behandlingen. Det kan også gøre det lettere for dit barn at acceptere og give det større fortrolighed.

I begyndelsen kan det være noget så simpelt som at løfte systemet ud på badeværelset. Ved at hjælpe med at tage ting ud af posen kan barnet hurtigere lære at bruge og kende navnene på alle delene. Lad dit barn blive fortrolig med selve systemet – at holde og føle på de forskellige dele, og måske afprøve dem i leg med en bamse eller dukke.

Du kan også give dem klistermærker, så de kan udsmykke systemet og gøre det til deres eget. Sæt klistermærker på posen, og afmærk eventuelt det vandniveau, som I bruger, med et

klistermærke – så barnet véd, hvortil vandet skal fyldes op.

Når barnet er blevet ældre eller er klar til det, kan det blive inddraget mere i proceduren og måske hjælpe med at fylde vandbeholderen. Til sidst kan du måske lade barnet holde katetret selv, mens du holder og styrer barnets hånd og katetret under indføringen. Giv dit barn opmærksomhed og anerkendelse for hvert trin, der læres.

Tarmirrigation sparer tid for næsten alle brugere sammenlignet med andre tarmtømningsmetoder som fx. medicin. Men for barnet kan irrigationen stadig føles tidskrævende. Vandtilførslen går rimelig hurtigt, men det kan tage 10-30 minutter, før afføringen kommer ud. Distrahér barnet imens med legetøj, en tablet eller en bog.



Personliggør dit Navina System

Brug klistermærker så dit barn kan dekorere sit Navina Irrigations System og gøre det mere personligt. Du kan få et ark med Navina klistermærker af dit sundhedspersonale eller bruge jeres egne!

Download Navina aktivitetsbog

En aktivitetsbog som gør barnet mere bekendt med Navina Irrigations System. Der kan man lære om de forskellige dele i systemet, og der er puslespil, spil og malebog.



[Download her!](#)



Bliv en pølse-helt!

Når man starter med irrigation kan det tage noget tid at vænne sig til det. For at gøre proceduren lidt sjovere, har vi lavet mobilspillet Navina Flush Hero.

Spray pølse-monsteret og få alle væk derfra, inden vandet er forsvundet!

[Download her](#)



NAVINA IRRIGATIONS SYSTEM

Nem og intuitiv transanal irrigation med højt skyl

Navina Irrigations System er en irrigationsløsning til højt skyl, som forhindrer forstoppelse og/eller tarmlækage. Systemet leveres med en manuel eller elektronisk kontrolenhed. Ved at bruge Navina Irrigations System kan brugerne opnå en regelmæssig afføringsrutine og drage fordel af den øgede frihed, som dette medfører. Navina Irrigations System kan nedbringe tiden på toilettet betydeligt, uden bekymringer om forstoppelse og risikoen for tarmulykker.

Som med resten af Navina-produkterne er Navina Irrigations System let at lære og oplære andre i med et ligetil og intuitivt design. Den manuelle eller elektroniske kontrolenhed giver fleksibilitet til at imødekomme hver enkelt brugers behov, uanset fysiske begrænsninger som dårlig håndfunktion.

Hvorfor vælge Navina Irrigations System?

- ✓ Enkle kontrolenheder
- ✓ Brugervenlig og stabil vandbeholder
- ✓ Slanger, der kan tages af, og som er nemme at rengøre og opbevare
- ✓ Alle dele er udskiftelige mellem Smart og Classic kontrolenhederne.



NAVINA SMART

Innovativ transanal irrigation med et tryk på en knap

Navina Smart er designet så alle, inklusiv børn og personer med nedsat håndfunktion kunne få præcis, sikker og kontrolleret tarmirrigation ved kun et tryk på en knap. Navina Smart er let at lære og nemt at bruge. Den har indbyggede sikkerhedsindstillinger samt personlige indstillinger for at sikre den samme irrigation hver gang.



Navina Smart App

Navina Smart kommer med en app, der giver brugeren mulighed for at spore og registrere indstillinger og fremskridt for at optimere rutiner eller dele informationerne med dig som sundhedspersonale. Alle data fra den seneste irrigation, såsom ballonstørrelse, vandmængde, vandhastighed og varighed, kan overføres til Navina Smart-appen via Bluetooth.

NAVINA CLASSIC

Transanal irrigation gjort enkelt

Navina Classic er udviklet sammen med brugere og sundhedspersonale med ét mål: At gøre transanal irrigation enkel. Den manuelle kontrolenhed er intuitiv og nem at lære med farvekodede stik og beskrivende symboler. Navina Classic er pålidelig og styres af to separate håndpumper, som regulerer henholdsvis oppustningen af ballonen og tilførslen af vand, så du manuelt kan tilpasse den til dine behov.



Hvad er inkluderet i start sættet?



Vandbeholder

- Robust og stabil.
- 1,5 l kapacitet.
- Sammenklappelig.
- Let at åbne låget.



Slangesæt

- Farvekodede konnektorer for nem montering.
- Fleksible, men robuste vand- og luftslanger.
- Nem at rengøre.



Kateter/ Cone

- Blødt og fleksibelt materiale.
- Glat hydrofil overflade for nem indføring og udtagning.
- Engangsbrug.

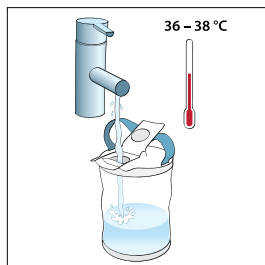


Taske og tilbehør

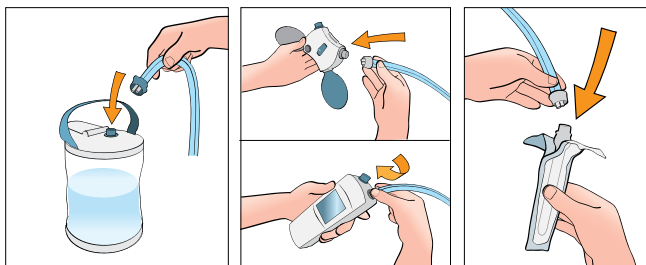
- Taske til rejse og opbevaring.
- Griberinge, hvis der er behov for ekstra greb.
- Snor til at hænge kontrolenheden rundt om halsen.

SÅDAN FUNGERER DET

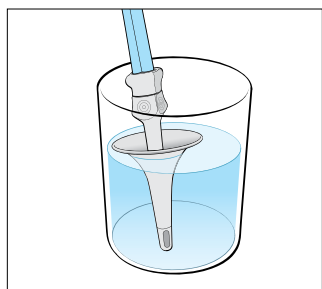
For en detaljeret vejledning om, hvordan du bruger dette medicinske udstyr, henvises til dokumentet 'Brugsvejledning', der følger med produktet.



1. Fyld beholderen med lunkent postevand (tilsæt lidt ekstra for at aktivere kateteret).



2. Tilslut vandbeholderen og kontrolenheden (Smart eller Classic) til slangesættet samt keglen eller kateteret.



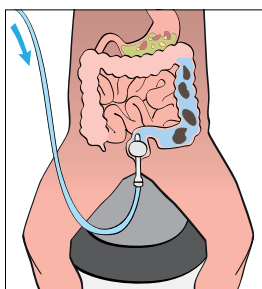
3. Aktiver keglen eller kateteret ved at pumpe vand, indtil 3/4 er dækket. Dette gør overfladen glat.



4. Efter aktivering føres kateteret eller keglen ind i endetarmen, så langt som dit sundhedspersonale har instrueret det.



5. Hvis du bruger kateter, pust ballonen op for at fungere som en forsegling. Pust op enten elektronisk eller manuelt med Navina Smart eller Classic kontrolenheden. Keglen holdes på plads under proceduren med din hånd.



6. Nu er det tid til at indføre vandet. Mængden af vand, der skal indføres, bestemmes af dit sundhedspersonale.



7. Efter indføring af vand skal du tømme ballonen og fjerne kateteret eller keglen og vente på, at vandet og afføringen tømmes ud i toiletet.

”

Nu kan jeg danse og ride, det havde jeg ikke tid til før. Nu gør jeg alt det, mine venner gør.

- Alice, 10 år



SUPPLERENDE MATERIALE

At komme i gang med tarmirrigation kan føles lidt udfordrende i starten, men du behøver ikke bekymre dig. Det kan tage et stykke tid at få styr på alting og finde en rutine, som passer dig og dit barn, men det vil være det værd.

Her kan du finde supportmateriale, som du kan bruge som støtte, hvis du har spørgsmål eller har brug for ekstra hjælp hen ad vejen (scan QR-koderne med din mobil):

Trin for trin video-instruktion til Navina Smart og Navina Classic:



Smart



Classic

Spørgsmål og svar:



Har du spørgsmål om dit Navina Irrigations System? Vi har samlet de mest almindelige spørgsmål og svar på vores hjemmeside, så du kan læse mere, hvis du har brug for det.



Hos Wellspect udvikler vi innovative løsninger for kontinenspleje, som øger livskvaliteten for mennesker med blære- og tarmproblemer. Vi vil inspirere vores brugere til bedre selvværd og selvstændighed samt til et godt helbred. Vi har været ledende i industrien i 40 år med vores varemærker LoFric® og Navina™. Vores målsætning er altid at minimere klimataftrykket fra vores produkter, og vi stræber passioneret efter at blive klimaneutrale. Vi arbejder tæt sammen med brugere og sundhedspersonale for at forbedre vores produkter på en bæredygtig måde, nu og for fremtiden

Wellspect. En reel forskel.

For at få mere information om vores produkter og tilbud kan du besøge Wellspect.dk.

Deltag i samtalerne på LinkedIn, Twitter, Facebook og Instagram.

wellspect.dk

Wellspect HealthCare,
Maglebjergvej 10, 2800 Kongens Lyngby. Tlf: 43 62 43 32

Navina irrigeringssystem

Anvendelse

Navina Systems er beregnet til transanal irrigation ved at indføre vand i den nederste del af tyktarmen via et rektaltkater.

Indikationer

Navina Systems er designet til at hjælpe voksne og børn fra 3 år, som lider af fækal inkontinens, kronisk forstoppelse og/eller tidskrævende tarmpleje. Ved at indføre vand i den nederste del af tyktarmen, kan man stimulere de peristaltiskemuskler i tarmen til at tømme tyktarmen og endetarmen.

Kontraindikationer

Brug IKKE Navina-irrigationssystem, hvis nogen af følgende forhold gør sig gældende for dig:

- Kendt anal eller kolorektal stenose
- Aktiv inflammatorisk tarmsygdom.
- Akut divertikulitis
- Kolorektal cancer
- Iskæmisk colitis
- Har gennemgået anal- eller kolorektaloperation for mindre end tre måneder siden
- Har gennemgået endoskopisk polypektomi for mindre end 4 uger siden

Denne liste er ikke nødvendigvis komplet, og derfor tager sundhedspersonalet også stilling til brugerens individuelle forhold. Læs betjeningsvejledningen før brug.



Fremstillet:

Wellspect HealthCare,
Aminogatan 1, Box 14,
431 21 Mölndal, Sverige.
Tel: 031 376 40 00.
www.wellspect.com

